

# MINISTERSTWO ROLNICTWA I ROZWOJU WSI

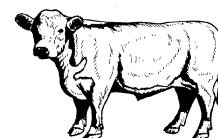
## ZINTEGROWANY SYSTEM ROLNICZEJ INFORMACJI RYNKOWEJ - (ZSRIR)

(podstawa prawna: ustawa o rolniczych badaniach rynkowych z dnia 30 marca 2001 r.)

WYDZIAŁ INFORMACJI RYNKOWEJ I STATYSTYKI ROLNEJ

### Rynek wołowiny i cielęciny

(informacja tygodniowa<sup>1</sup>)



NR 33/2018

Czwartek, 23 sierpnia 2018 r.

Notowania<sup>2</sup> w okresie: 13.08 – 19.08.2018r.

#### 1. Ceny zakupu bydła rzeźnego w Polsce

Tablica 1. Zbiorcze zestawienie danych dotyczących zakupionego bydła rzeźnego w ubojniach w kraju

POLSKA										
Kategoria bydła	CENA ZAKUPU*					Średnia masa tuszy ciepłej		Liczba sztuk Zmiana tyg. [%]	Struktura skupu	
	wg w.ż.*	dla mpc**	dla mps**	Zmiana ceny [%]		[kg]	Zmiana tyg.		[%]	Zmiana tyg.
	2018-08-19	2018-08-19	2018-08-19	tyg.	roczna	2018-08-19	[%]	2018-08-19	[w pkt.%]	
<b>Bydło ogółem</b>	6,76	13 057	13 318	-0,8	3,8	307,0	-0,6	-1,7	100,0	-
bydło 8-12 m-cy (Z)	7,20	13 356	13 624	-2,1	11,1	265,0	-6,8	-60,0	0,1	-0,1
byki 12-24 m-ce (A)	7,47	14 019	14 299	-0,3	4,1	346,2	-0,8	-3,8	37,0	-0,8
byki > 24 m-cy (B)	7,47	14 012	14 293	-0,1	4,8	377,7	0,0	-3,2	8,6	-0,1
wolce > 12 m-cy (C)	--	--	--	--	--	--	--	--	--	--
krowy (D)	5,49	11 266	11 492	-0,5	-11,8	263,0	0,1	4,0	34,8	1,9
jałówki > 12 m-cy (E)	6,85	13 231	13 496	-0,8	3,5	280,0	0,3	-5,5	19,5	-0,8

\* - jest to cena netto zapłacona dostawcom bydła za dostarczony do rzeźni pełnowartościowy żywiec wołowy na bazie franco zakład czyli wraz z kosztami transportu dostawcy jak i rzeźni jeśli poniosła ona koszty transportu związane z zakupem żywca. Cena ta zawiera również wszelkie dodatkowe płatności (premie, nagrody itp.) niezależnie od okresu w jakim zostały wypłacone.

\*\* - w.ż. - waga żywa ( cenę za wagę żywą wyliczono stosując średnie wskaźniki wydajności rzeźnej uzyskane w Polsce (średnia ważona) w latach 2011-2015: bydło ogółem - 0,518 (było 0,507); byki do 2 lat - 0,539 (było 0,550); byki > 2 lat - 0,535 (było 0,520); wolce - 0,54 (było 0,540); krowy - 0,465 (było 0,478) i jałówki – 0,516 (było 0,530),

mpc - masa poubojowa ciepła, mps - masa poubojowa schłodzona,

\*\*\* z uwagi na ustawowy obowiązek nieidentyfikowalności danych, ceny nie podano

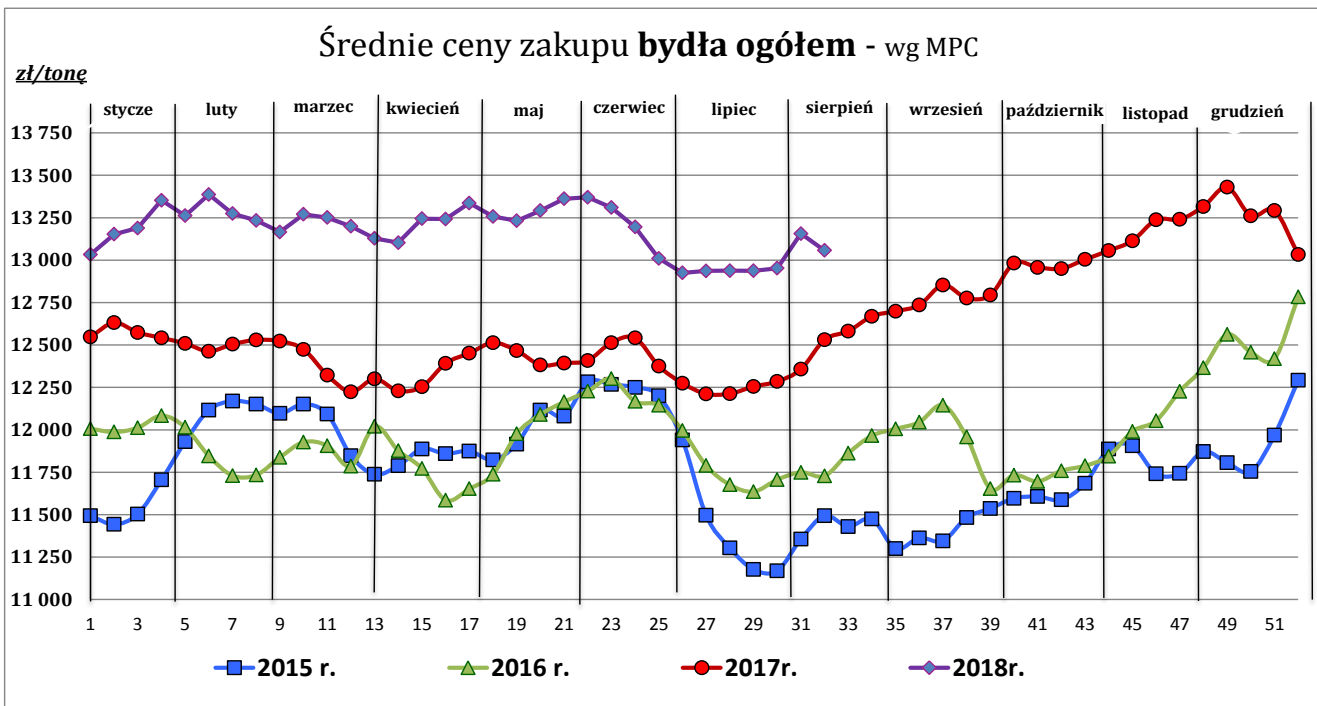
<sup>1</sup> Wersja biuletynu z prezentacją graficzną danych publikowana jest w ostatnim tygodniu każdego miesiąca.

<sup>2</sup> Badanie cen zakupu i cen sprzedaży w zakładach mięsnych prowadzone jest na reprezentatywnej próbie. Ceny zakupu rejestrowane są dla klas SEUROP wg rozporządzenia Rady (WE) Nr 1234/2007 z dnia 22 października 2007r. ustanawiającego wspólną organizację rynków rolnych oraz przepisy szczegółowe dotyczące niektórych produktów rolnych („rozporządzenie o jednolitej wspólnej organizacji rynku”) (Dz.U. L 299 z 16.11.2007, str. 1, z późn. zm.) i wg rozporządzenia Komisji (WE) nr 1249/2008 z dnia 10 grudnia 2008 r. r. ustanawiającego szczegółowe zasady wdrożenia wspólnotowych skal klasyfikacji tusz wołowych, wieprzowych i baranich oraz raportowania ich cen (Dz. U. Nr L 337 z 16.12.2008, str. 3 z późn. zm.) oraz rozporządzenia Ministra Rolnictwa i Rozwoju Wsi z dnia 4 lutego 2009 r. w sprawie szczegółowego sposobu oznaczania klasy jakości handlowej tusz wołowych (Dz.U. z dn. 19.02.2009r. Nr 28, poz. 180). Ceny zakupu rejestrowane są dla masy poubojowej schłodzonej.

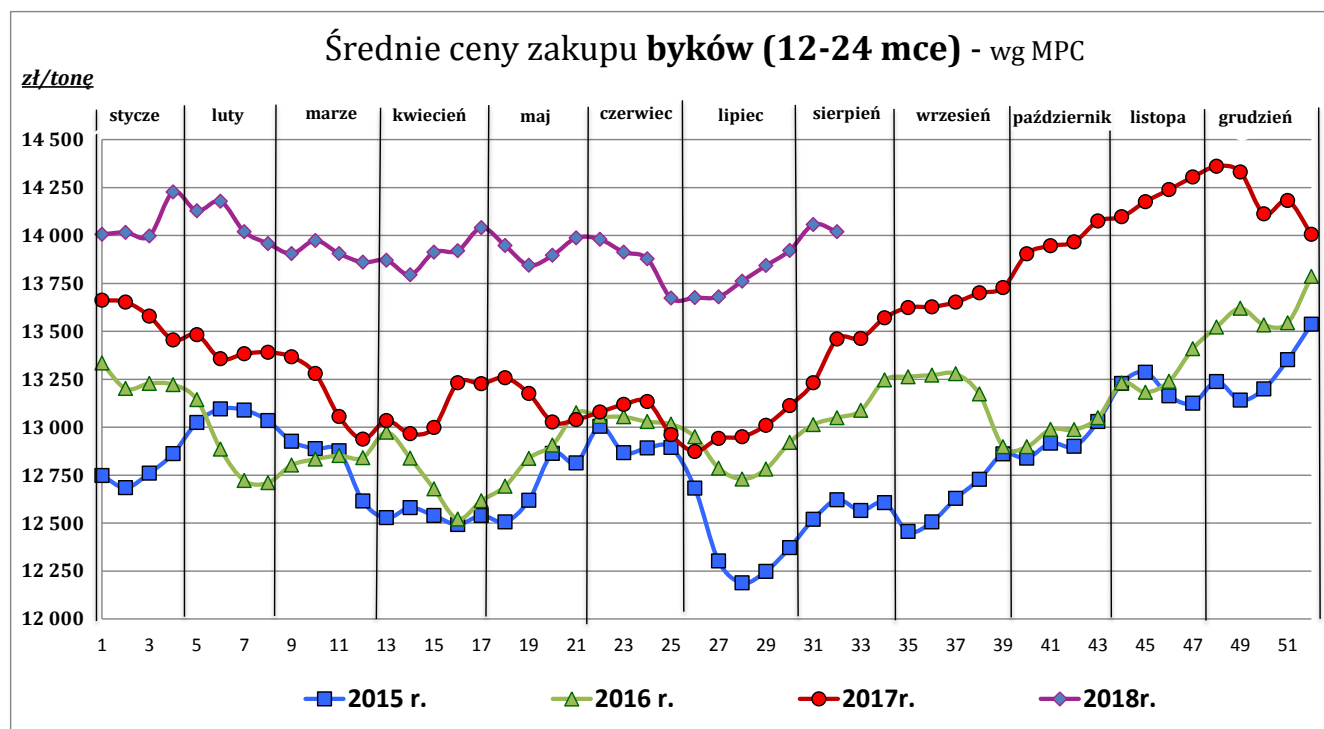
Badanie cen targowiskowych prowadzone jest na targowiskach na których dokonywany jest obrót bydłem a ceny rejestrowane są jako średnie arytmetyczne zrealizowanych transakcji

Wykorzystanie możliwe z dokładnym podaniem źródła

Z i n t e g r o w a n y S y s t e m  
R o l n i c z e j I n f o r m a c j i R y n k o w e j



Źródło: Zintegrowany System Rolniczej Informacji Rolniczej (ZSRIR – MRiRW)



Źródło: Zintegrowany System Rolniczej Informacji Rolniczej (ZSRIR – MRiRW)

Tablica 2. Zbiorcze zestawienie danych dotyczących zakupu bydła rzeźnego wg makroregionów

MAKROREGION									
Kategoria bydła	Cena zakupu				Średnia tuszy	masa ciepłej	Zmiana tyg. poziomu uboju [%]	Struktura zakupu	
	wg w.ż. [zł/kg]	dla mpc [zł/tonę]	dla mps [zł/tonę]	Zmiana tyg. [%]				[kg]	Zmiana tyg. [%]
	2018-08-19	2018-08-19	2018-08-19	2018-08-19	2018-08-19	2018-08-19		2018-08-19	2018-08-19
<b>Centralny</b>									
<b>Bydło ogółem</b>	<b>6,77</b>	<b>13 073</b>	<b>13 335</b>	<b>-0,7</b>	<b>306,7</b>	<b>0,2</b>	<b>-6,0</b>	<b>100,0</b>	<b>-</b>
bydło 8-12 m-cy (Z)	7,19	13 339	13 606	-1,7	251,4	-11,7	-72,0	0,1	-0,3
byki 12-24 m-ce (A)	7,47	14 006	14 286	-0,5	346,4	-0,8	-7,4	36,7	-0,6
byki > 24 m-cy (B)	7,44	13 950	14 229	-0,8	382,6	-0,4	27,8	8,8	2,3
wolce > 12 m-cy (C)	--	--	--	--	--	--	--	--	--
krowy (D)	5,47	11 225	11 450	0,2	258,7	0,3	-2,2	33,7	1,3
jałówki > 12 m-cy (E)	6,88	13 288	13 554	-1,5	282,2	-0,2	-17,2	20,7	-2,8
<b>Południowy</b>									
<b>Bydło ogółem</b>	<b>6,87</b>	<b>13 259</b>	<b>13 524</b>	<b>-0,2</b>	<b>310,4</b>	<b>-0,5</b>	<b>-1,3</b>	<b>100,0</b>	<b>-</b>
bydło 8-12 m-cy (Z)	7,21	13 372	13 639	-3,3	278,6	-1,6	-30,0	0,1	0,0
byki 12-24 m-ce (A)	7,52	14 100	14 382	-0,4	345,4	-1,3	2,5	40,1	1,5
byki > 24 m-cy (B)	7,52	14 114	14 396	0,2	373,6	0,0	-18,1	9,2	-1,9
wolce > 12 m-cy (C)	--	--	--	--	--	--	--	--	--
krowy (D)	5,59	11 482	11 712	-1,0	267,8	0,2	-7,1	31,4	-1,9
jałówki > 12 m-cy (E)	6,90	13 317	13 584	-0,1	276,7	1,4	13,3	19,2	2,5
<b>Północny</b>									
<b>Bydło ogółem</b>	<b>5,91</b>	<b>11 404</b>	<b>11 633</b>	<b>-3,3</b>	<b>285,3</b>	<b>-6,7</b>	<b>35,1</b>	<b>100,0</b>	<b>-</b>
bydło 8-12 m-cy (Z)	--	--	--	--	--	--	--	--	--
byki 12-24 m-ce (A)	6,88	12 903	13 161	0,2	360,0	4,9	-34,7	16,7	-17,9
byki > 24 m-cy (B)	6,90	12 952	13 211	0,6	369,6	-2,7	-49,0	2,7	-4,4
wolce > 12 m-cy (C)	--	--	--	--	--	--	--	--	--
krowy (D)	5,20	10 676	10 889	8,0	262,0	-1,5	163,9	66,5	32,4
jałówki > 12 m-cy (E)	6,18	11 922	12 161	-0,9	290,5	1,6	-21,3	14,1	-10,1

\*- z uwagi na ustawowy obowiązek nieidentyfikowalności danych, ceny nie podano

\*\* - z uwagi na brak porównywalności w obecnym tygodniu, danych nie podano

**Makroregiony skupu bydła oraz sprzedaży wołowiny w ćwierćtuszach**

Nazwa makroregionu	Województwa wchodzące w skład makroregionu
<b>centralny</b>	kujawsko-pomorskie, mazowieckie, łódzkie, wielkopolskie, lubuskie
<b>południowy</b>	lubelskie, małopolskie, podkarpackie, świętokrzyskie, dolnośląskie, opolskie, śląskie
<b>północny</b>	podlaskie, pomorskie, warmińsko-mazurskie, zachodnio-pomorskie

Wykorzystanie możliwe z dokładnym podaniem źródła

**Z i n t e g r o w a n y S y s t e m**  
**R o l n i c z e j I n f o r m a c j i R y n k o w e j**

## 2. Ceny sprzedaży wołowiny w Polsce

**Tablica 3. Średnie ceny netto i struktura sprzedaży ćwierci wołowych w ubojniach bydła z przeznaczeniem na rynek wewnętrzny dla Polski oraz makroregionów**

TOWAR	CENA [zł/tona]		Zmiana tygodniowa ceny [%]	Struktura sprzedaży			Wielkość sprzedaży zmiana tyg. [%]
	2018-08-19	2018-08-12		2018-08-19	2018-08-12	Zmiana tygodniowa [%]	
<b>POLSKA</b>							
<b>Ćwierci z buhajków do 2 lat - OGÓŁEM</b>	<b>13 755</b>	<b>13 604</b>	<b>1,1</b>	<b>100,00</b>	<b>100,00</b>	<b>--</b>	<b>-5,8</b>
ćwierci przednie	10 724	10 467	2,4	7,77	8,10	-4,0	-9,5
ćwierci tylne	17 022	16 706	1,9	7,25	6,47	12,0	5,6
ćwierci kompensowane	13 754	13 666	0,6	84,97	85,43	-0,5	-6,3
<b>Ćwierci z krów rzeźnych - OGÓŁEM</b>	<b>11 128</b>	<b>10 851</b>	<b>2,6</b>	<b>100,00</b>	<b>100,00</b>	<b>--</b>	<b>45,4</b>
ćwierci przednie	8 835	8 595	2,8	2,85	1,53	86,7	171,4
ćwierci tylne	14 429	12 669	13,9	2,72	2,18	24,7	81,2
ćwierci kompensowane	11 102	10 845	2,4	94,42	96,29	-1,9	42,5
<b>CENTRALNY</b>							
<b>Ćwierci z buhajków do 2 lat - OGÓŁEM</b>	<b>13 537</b>	<b>13 569</b>	<b>-0,2</b>	<b>100,00</b>	<b>100,00</b>	<b>--</b>	<b>1,4</b>
ćwierci przednie	10 781	11 031	-2,3	4,21	2,64	59,9	62,2
ćwierci tylne	15 652	14 093	11,1	3,29	2,74	20,0	21,7
ćwierci kompensowane	13 587	13 624	-0,3	92,49	94,62	-2,2	-0,8
<b>Ćwierci z krów rzeźnych - OGÓŁEM</b>	<b>11 018</b>	<b>10 975</b>	<b>0,4</b>	<b>100,00</b>	<b>100,00</b>	<b>--</b>	<b>29,7</b>
ćwierci przednie	*	*	--	0,93	0,30	--	--
ćwierci tylne	--	13 064	--	0,00	0,30	-100,0	-100,0
ćwierci kompensowane	11 035	10 973	0,6	99,07	99,40	-0,3	29,3
<b>POŁUDNIOWY</b>							
<b>Ćwierci z buhajków do 2 lat - OGÓŁEM</b>	<b>13 817</b>	<b>13 546</b>	<b>2,0</b>	<b>100,00</b>	<b>100,00</b>	<b>--</b>	<b>-11,6</b>
ćwierci przednie	10 517	10 156	3,6	10,51	11,76	-10,6	-20,9
ćwierci tylne	17 147	17 049	0,6	10,58	8,73	21,2	7,1
ćwierci kompensowane	13 810	13 662	1,1	78,90	79,51	-0,8	-12,3
<b>Ćwierci z krów rzeźnych - OGÓŁEM</b>	<b>10 764</b>	<b>10 542</b>	<b>2,1</b>	<b>100,00</b>	<b>100,00</b>	<b>--</b>	<b>17,1</b>
ćwierci przednie	*	*	--	2,46	1,41	--	--
ćwierci tylne	*	*	--	3,76	2,92	--	--
ćwierci kompensowane	10 680	10 539	1,3	93,78	95,66	-2,0	14,8
<b>PÓLNOCNY</b>							
<b>Ćwierci z buhajków do 2 lat - OGÓŁEM</b>	<b>14 105</b>	<b>13 851</b>	<b>1,8</b>	<b>100,00</b>	<b>100,00</b>	<b>--</b>	<b>-4,9</b>
ćwierci przednie	*	*	--	8,83	9,63	--	--
ćwierci tylne	*	*	--	7,67	8,22	--	--
ćwierci kompensowane	14 046	13 786	1,9	83,50	82,15	1,6	-3,3
<b>Ćwierci z krów rzeźnych - OGÓŁEM</b>	<b>11 784</b>	<b>11 238</b>	<b>4,9</b>	<b>100,00</b>	<b>100,00</b>	<b>--</b>	<b>210,6</b>
ćwierci przednie	*	*	--	7,19	7,80	--	--
ćwierci tylne	*	*	--	6,92	8,87	--	--
ćwierci kompensowane	11 811	11 236	5,1	85,89	83,33	3,1	220,2

\* - z uwagi na ustawy o obowiązkach nieidentyfikowalności danych, ceny nie podano.

### Makroregiony skupu bydła oraz sprzedaży wołowiny w ćwierćtusząch

Nazwa makroregionu	Województwa wchodzące w skład makroregionu
<b>centralny</b>	kujawsko-pomorskie, mazowieckie, łódzkie, wielkopolskie, lubuskie
<b>południowy</b>	lubelskie, małopolskie, podkarpackie, świętokrzyskie, dolnośląskie, opolskie, śląskie
<b>północny</b>	podlaskie, pomorskie, warmińsko-mazurskie, zachodnio-pomorskie

Wykorzystanie możliwe z dokładnym podaniem źródła

**Z i n t e g r o w a n y S y s t e m**  
**R o l n i c z e j I n f o r m a c j i R y n k o w e j**

**Tablica 4. Średnie ceny netto sprzedaży elementów mięsa wołowego z przeznaczeniem na rynek wewnętrzny dla Polski oraz makroregionów w okresie: 13.08–19.08.2018 r.**

Makroregion	Cena sprzedaży [zł/tonę]		Tygodniowa zmiana ceny [%]	
	rostbef z/k	udziec b/k	rostbef z/k	udziec b/k
<b>Ogółem kraj</b>	<b>28 735</b>	<b>21 109</b>	<b>0,7</b>	<b>-0,8</b>
Południowo-zachodni	*	*	--	--
Wielkopolski	29 322	21 096	--	--
Północno-zachodni	26 246	20 762	5,5	-11,2
Północno-wschodni	--	19 254	--	-25,4
Mazowiecko-łódzki	*	19 508	--	-7,4
Kujawski	--	*	--	--
Wschodni-dolny	*	22 440	--	1,0
Południowo-środkowy	*	*	--	--

\* - z uwagi na ustawowy wymóg nieidentyfikowalności danych, ceny nie podano

### 3. Ceny bydła żywego<sup>3</sup> w Polsce

#### 3.1 Ceny cieląt i młodego bydła opasowego w handlu hurtowym

**Tablica 5. Średnie ceny zakupu cieląt płci męskiej oraz młodego bydła opasowego**

Kategoria bydła	Jednostka	Cena zakupu			Zmiana ceny	
		2018-08-19*	2018-08-12	2017-08-20	tyg. [%]	roczna [%]
Byczki od 8 dni do 4 tygodni - typ mleczny	zł/szt	--	668,30	582,30	--	--
Byczki od 8 dni do 4 tygodni - typ mięsny	zł/szt	--	938,50	724,20	--	--
Młode bydło opasowe 6-12 m-cy	zł/kg w.ż.	--	--	--	--	--

\* - z uwagi na ustawowy wymóg nieidentyfikowalności danych, ceny nie podano;

<sup>3</sup> - W handlu hurtowym bydlęciem żywym badane ceny byczków od 8 dni do 4 tygodni dotyczą cieląt przeznaczonych do dalszego chowu pochodzących od bydła ras mlecznych w przypadku typu mlecznego oraz od bydła ras mięsnych, ogólnoużytkowych i krzyżówek z rasami mięsnymi w przypadku typu mięsnego

- W handlu targowiskowym monitorowane są występujące na tym rynku kategorie bydła

### 3.2 Ceny bydła na targowiskach

**Tablica 6. Średnie krajowe ceny bydła uzyskane w transakcjach targowiskowych**

Kategoria informacji	Tydzień		Zmiana tygodniowa [%]
	2018-08-17*	2018-08-10*	
<b><u>ciełeta 60-100 kg</u></b>			
cena min. w zł/kg			
cena max. w zł/kg			
<b><i>cena średnia w zł/kg</i></b>			
szacunkowa podaż w szt			
szacunkowa sprzedaż w szt			
wsk. warunków atmosferycznych *			
<b><u>młode bydło opasowe</u></b>			
cena min. w zł/kg			
cena max. w zł/kg			
<b><i>cena średnia w zł/kg</i></b>			
szacunkowa podaż w szt			
szacunkowa sprzedaż w szt			
wsk. warunków atmosferycznych *			
<b><u>krowy wybrakowane</u></b>			
cena min. w zł/kg			
cena max. w zł/kg			
<b><i>cena średnia w zł/kg</i></b>			
szacunkowa podaż w szt			
szacunkowa sprzedaż w szt			
wsk. warunków atmosferycznych *			

\* - z uwagi na ustawowy wymóg nieidentyfikacji danych, ceny nie podano

\* - wsk. war. atmosferycznych zawiera się między liczbą 1 a 3 i jest średnią arytmetyczną z zanotowanych na targowiskach w dniu badań, jednego z trzech stopni pogody: 1-zła, 2-przeciętna i 3-dobra.

## Metodyka badań targowiskowych

Notowania cen bydła na targowiskach realizowane są w 13 województwach w kraju (oprócz<sup>4</sup>: lubuskiego, opolskiego i zachodnio-pomorskiego) na maksymalnie 90 reprezentatywnych targowiskach.

Pod pojęciem targowisko rozumiany jest zorganizowany rynek lokalny, którego dominującymi uczestnikami są okoliczni producenci rolni.

Prezentowane ceny są cenami średnimi arytmetycznymi obliczonymi z odnotowanej liczby zawartych transakcji, tylko dla bydła w określonym wieku i przedziale wagowym:

1. cielęta do chowu lub na rzeź o wadze 60 – 100 kg, zarówno buhajki jak i jałówki,
2. młode bydło opasowe od 6 do 12 miesięcy,
3. krowy wybrakowane po selekcji i starsze powyżej 6 lat

Zestawienie cen dotyczy ostatniego tygodnia, natomiast na poszczególnych targowiskach badania cen dokonywane są raz w tygodniu, raz na dwa tygodnie lub raz w miesiącu (w zwyczajowo przyjęty dzień targowy lub w jeden z kilku dni targowych).

Obroty na tych rynkach mają charakter lokalny.

**Notowań cen dokonują pracownicy Ośrodków Doradztwa Rolniczego**

### Uwaga:

**Analiza handlu zagranicznego za okres styczeń – czerwiec 2018r. (dane wstępne) oraz uboje bydła w okresie I-V 2018 r., są zawarte w wersji EXCEL biuletynu.**

---

Biuletyn „*Rynek wołowiny i cielęciny*” ukazuje się w każdy czwartek.

*Informacje zamieszczane w tym biuletynie przekazywane są przez współpracujące z nami podmioty na podstawie Ustawy o badaniach rynkowych z dn. 30 marca 2001r.*

### Wydawca:

Ministerstwo Rolnictwa i Rozwoju Wsi,  
Departament Promocji i Jakości Żywności  
ul. Wspólna 30, 00-930 Warszawa,  
tel. (022) 623-16-33, fax (022) 623-27-06

Internet: <http://www.minrol.gov.pl>, E-mail: [biuletyn@minrol.gov.pl](mailto:biuletyn@minrol.gov.pl)

**Autor:** Anna Pankiewicz tel. (022) 623-16-33 E-mail: [Anna.Pankiewicz@minrol.gov.pl](mailto:Anna.Pankiewicz@minrol.gov.pl)

---

<sup>4</sup> w w/w województwach bydło w handlu targowiskowym nie występuje bądź ma charakter incydentalny