

MINISTERSTWO ROLNICTWA I ROZWOJU WSI

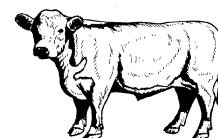
ZINTEGROWANY SYSTEM ROLNICZEJ INFORMACJI RYNKOWEJ - (ZSRIR)

(podstawa prawna: ustawa o rolniczych badaniach rynkowych z dnia 30 marca 2001 r.)

WYDZIAŁ INFORMACJI RYNKOWEJ I STATYSTYKI ROLNEJ

Rynek wołowiny i cielęciny

(informacja tygodniowa¹)



NR 38/2018

Czwartek, 27 września 2018 r.

Notowania² w okresie: 17.09 – 23.09.2018r.

1. Ceny zakupu bydła rzeźnego w Polsce

Tablica 1. Zbiorcze zestawienie danych dotyczących zakupionego bydła rzeźnego w ubojniach w kraju

POLSKA										
Kategoria bydła	CENA ZAKUPU*					Średnia masa tuszy ciepłej		Liczba sztuk Zmiana tyg. [%]	Struktura skupu	
	wg w.ż.*	dla mpc**	dla mps**	Zmiana ceny [%]		[kg]	Zmiana tyg. [%]		[%]	Zmiana tyg. [w pkt.%]
	2018-09-23	2018-09-23	2018-09-23	tyg.	roczna	2018-09-23		2018-09-23		
Bydło ogółem	6,67	12 885	13 143	-0,7	0,8	303,6	-1,1	10,3	100,0	-
bydło 8-12 m-cy (Z)	6,79	12 588	12 840	-1,1	-3,5	232,2	-6,3	128,6	0,2	0,1
byki 12-24 m-ce (A)	7,40	13 887	14 164	0,1	1,4	344,5	-0,2	9,5	36,0	-0,3
byki > 24 m-cy (B)	7,29	13 673	13 947	-0,4	1,7	384,5	1,1	-10,4	6,9	-1,6
wolce > 12 m-cy (C)	--	--	--	--	--	--	--	--	--	--
krowy (D)	5,47	11 241	11 466	-1,1	-12,5	266,1	0,1	15,2	35,5	1,5
jałówki > 12 m-cy (E)	6,77	13 067	13 328	-0,5	1,7	271,9	-2,3	11,5	21,5	0,2

* - jest to cena netto zapłacona dostawcom bydła za dostarczony do rzeźni pełnowartościowy żywiec wołowy na bazie franco zakład czyli wraz z kosztami transportu dostawcy jak i rzeźni jeśli poniosła ona koszty transportu związane z zakupem żywca. Cena ta zawiera również wszelkie dodatkowe płatności (premie, nagrody itp.) niezależnie od okresu w jakim zostały wypłacone.

** - w.ż. - waga żywa (cenę za wagę żywą wyliczono stosując średnie wskaźniki wydajności rzeźnej uzyskane w Polsce (średnia ważona) w latach 2011-2015: bydło ogółem - 0,518 (było 0,507); byki do 2 lat - 0,539 (było 0,550); byki > 2 lat - 0,535 (było 0,520); wolce - 0,54 (było 0,540); krowy - 0,465 (było 0,478) i jałówki – 0,516 (było 0,530),

mpc - masa poubojowa ciepła, mps - masa poubojowa schłodzona,

*** z uwagi na ustawy o obowiązkach nieidentyfikowalności danych, ceny nie podano

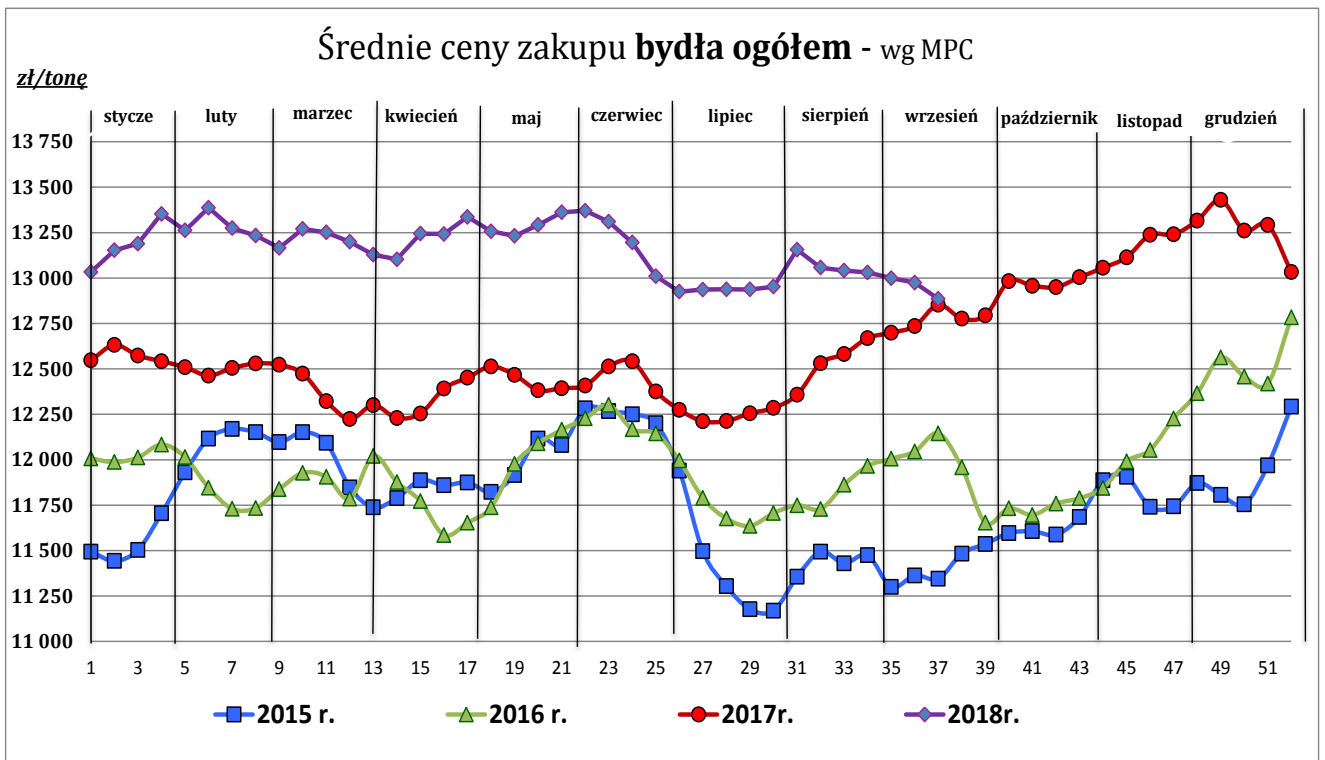
¹ Wersja biuletynu z prezentacją graficzną danych publikowana jest w ostatnim tygodniu każdego miesiąca.

² Badanie cen zakupu i cen sprzedaży w zakładach mięsnych prowadzone jest na reprezentatywnej próbie. Ceny zakupu rejestrowane są dla klas SEUROP wg rozporządzenia Rady (WE) Nr 1234/2007 z dnia 22 października 2007r. ustanawiającego wspólną organizację rynków rolnych oraz przepisy szczegółowe dotyczące niektórych produktów rolnych („rozporządzenie o jednolitej wspólnej organizacji rynku”) (Dz.U. L 299 z 16.11.2007, str. 1, z późn. zm.) i wg rozporządzenia Komisji (WE) nr 1249/2008 z dnia 10 grudnia 2008 r. r. ustanawiającego szczegółowe zasady wdrożenia wspólnotowych skal klasyfikacji tusz wołowych, wieprzowych i baranich oraz raportowania ich cen (Dz. U. Nr L 337 z 16.12.2008, str. 3 z późn. zm.) oraz rozporządzenia Ministra Rolnictwa i Rozwoju Wsi z dnia 4 lutego 2009 r. w sprawie szczegółowego sposobu oznaczania klasy jakości handlowej tusz wołowych (Dz.U. z dn. 19.02.2009r. Nr 28, poz. 180). Ceny zakupu rejestrowane są dla masy poubojowej schłodzonej.

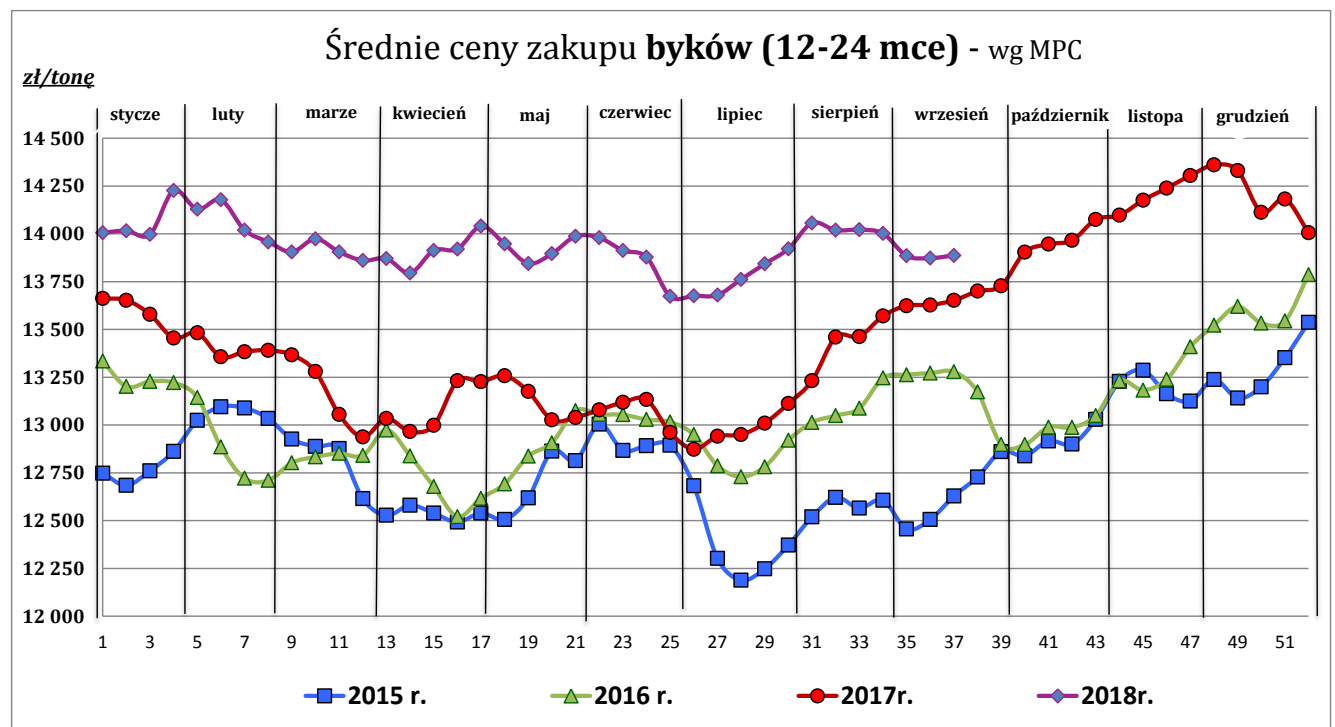
Badanie cen targowiskowych prowadzone jest na targowiskach na których dokonywany jest obrót bydłem a ceny rejestrowane są jako średnie arytmetyczne zrealizowanych transakcji

Wykorzystanie możliwe z dokładnym podaniem źródła

Z i n t e g r o w a n y S y s t e m
R o l n i c z e j I n f o r m a c j i R y n k o w e j



Źródło: Zintegrowany System Rolniczej Informacji Rolniczej (ZSRIR – MRiRW)



Źródło: Zintegrowany System Rolniczej Informacji Rolniczej (ZSRIR – MRiRW)

Wykorzystanie możliwe z dokładnym podaniem źródła

Tablica 2. Zbiorcze zestawienie danych dotyczących zakupu bydła rzeźnego wg makroregionów

MAKROREGION									
Kategoria bydła	Cena zakupu				Średnia tuszy	masa ciepłej	Zmiana tyg. poziomu uboju [%]	Struktura zakupu	
	wg w.ż. [zł/kg]	dla mpc [zł/tonę]	dla mps [zł/tonę]	Zmiana tyg. [%]				[kg]	Zmiana tyg. [%]
	2018-09-23	2018-09-23	2018-09-23		2018-09-23		2018-09-23		
Centralny									
Bydło ogółem	6,69	12 917	13 175	-0,5	306,0	-0,3	17,9	100,0	-
bydło 8-12 m-cy (Z)	7,07	13 120	13 383	5,8	270,0	10,5	14,3	0,1	0,0
byki 12-24 m-ce (A)	7,35	13 783	14 059	-0,5	345,6	0,1	20,5	36,5	0,8
byki > 24 m-cy (B)	7,26	13 619	13 892	-0,6	388,5	2,3	3,1	7,9	-1,1
wolce > 12 m-cy (C)	--	--	--	--	--	--	--	--	--
krowy (D)	5,46	11 218	11 443	-0,8	263,7	0,7	13,4	31,5	-1,2
jałówki > 12 m-cy (E)	6,77	13 074	13 336	-1,0	274,5	-2,7	26,1	24,0	1,6
Południowy									
Bydło ogółem	6,78	13 086	13 348	0,1	303,6	-1,0	-4,4	100,0	-
bydło 8-12 m-cy (Z)	6,67	12 370	12 618	-5,2	219,6	-12,6	242,9	0,3	0,2
byki 12-24 m-ce (A)	7,50	14 069	14 351	0,8	343,2	-0,5	-2,5	38,1	0,8
byki > 24 m-cy (B)	7,35	13 794	14 070	-0,2	378,1	-0,3	-23,8	6,4	-1,6
wolce > 12 m-cy (C)	--	--	--	--	--	--	--	--	--
krowy (D)	5,62	11 530	11 761	-0,2	268,7	0,3	-0,5	36,4	1,5
jałówki > 12 m-cy (E)	6,85	13 225	13 490	0,2	267,0	-2,4	-8,4	18,7	-0,8
Północny									
Bydło ogółem	5,98	11 538	11 769	-2,8	287,8	-7,6	82,7	100,0	-
bydło 8-12 m-cy (Z)	--	--	--	--	--	--	--	--	--
byki 12-24 m-ce (A)	7,10	13 312	13 578	1,8	343,5	-2,3	27,0	21,0	-9,2
byki > 24 m-cy (B)	7,05	13 229	13 494	0,2	388,7	-2,1	-28,8	2,8	-4,3
wolce > 12 m-cy (C)	--	--	--	--	--	--	--	--	--
krowy (D)	5,03	10 335	10 542	1,4	266,2	-5,2	183,0	57,0	20,2
jałówki > 12 m-cy (E)	6,33	12 217	12 462	2,0	276,7	-2,9	35,8	19,2	-6,6

*- z uwagi na ustawowy obowiązek nieidentyfikowalności danych, ceny nie podano

** - z uwagi na brak porównywalności w obecnym tygodniu, danych nie podano

Makroregiony skupu bydła oraz sprzedaży wołowiny w czwórtkach

Nazwa makroregionu	Województwa wchodzące w skład makroregionu
centralny	kujawsko-pomorskie, mazowieckie, łódzkie, wielkopolskie, lubuskie
południowy	lubelskie, małopolskie, podkarpackie, świętokrzyskie, dolnośląskie, opolskie, śląskie
północny	podlaskie, pomorskie, warmińsko-mazurskie, zachodnio-pomorskie

Wykorzystanie możliwe z dokładnym podaniem źródła

**Zintegrowany System
Rolniczej Informacji Rynkowej**

2. Ceny sprzedaży wołowiny w Polsce

Tablica 3. Średnie ceny netto i struktura sprzedaży ćwierci wołowych w ubojniach bydła z przeznaczeniem na rynek wewnętrzny dla Polski oraz makroregionów

TOWAR	CENA [zł/tona]		Zmiana tygodniowa ceny [%]	Struktura sprzedaży			Wielkość sprzedaży zmiana tyg. [%]
	2018-09-23	2018-09-16		2018-09-23	2018-09-16	Zmiana tygodniowa [%]	
POLSKA							
Ćwierci z buhajków do 2 lat - OGÓŁEM	13 210	13 561	-2,6	100,00	100,00	--	-2,9
ćwierci przednie	10 489	10 377	1,1	9,54	9,97	-4,3	-7,1
ćwierci tylne	17 201	17 439	-1,4	8,30	9,21	-9,9	-12,5
ćwierci kompensowane	13 123	13 512	-2,9	82,16	80,82	1,7	-1,3
Ćwierci z krów rzeźnych - OGÓŁEM	10 985	10 777	1,9	100,00	100,00	--	8,5
ćwierci przednie	9 684	8 999	7,6	1,74	2,15	-19,2	-12,3
ćwierci tylne	15 112	15 067	0,3	1,85	2,36	-21,7	-15,0
ćwierci kompensowane	10 929	10 711	2,0	96,41	95,48	1,0	9,5
CENTRALNY							
Ćwierci z buhajków do 2 lat - OGÓŁEM	13 422	13 559	-1,0	100,00	100,00	--	-6,9
ćwierci przednie	10 979	10 971	0,1	5,01	4,20	19,2	11,0
ćwierci tylne	16 866	17 558	-3,9	1,16	3,11	-62,8	-65,4
ćwierci kompensowane	13 510	13 542	-0,2	93,84	92,69	1,2	-5,8
Ćwierci z krów rzeźnych - OGÓŁEM	11 001	10 848	1,4	100,00	100,00	--	48,8
ćwierci przednie	*	*	--	0,58	0,24	--	--
ćwierci tylne	--	--	--	0,00	0,00	--	--
ćwierci kompensowane	11 011	10 854	1,5	99,42	99,76	-0,3	48,3
POŁUDNIOWY							
Ćwierci z buhajków do 2 lat - OGÓŁEM	12 923	13 469,1	-4,1	100,00	100,00	--	1,1
ćwierci przednie	10 255	10 139	1,1	13,08	14,75	-11,4	-10,4
ćwierci tylne	17 210	17 372	-0,9	14,15	14,36	-1,5	-0,4
ćwierci kompensowane	12 568	13 372	-6,0	72,78	70,89	2,7	3,8
Ćwierci z krów rzeźnych - OGÓŁEM	10 796	10 482	3,0	100,00	100,00	--	-23,1
ćwierci przednie	--	*	--	0,00	1,46	--	--
ćwierci tylne	*	*	--	1,38	1,88	--	--
ćwierci kompensowane	10 734	10 414	3,1	98,62	96,66	2,0	-21,6
PÓLNOCNY							
Ćwierci z buhajków do 2 lat - OGÓŁEM	13 863	13 962	-0,7	100,00	100,00	--	-6,9
ćwierci przednie	*	*	--	7,73	8,11	--	--
ćwierci tylne	*	*	--	4,10	6,83	--	--
ćwierci kompensowane	13 925	13 907	0,1	88,17	85,06	3,7	-3,5
Ćwierci z krów rzeźnych - OGÓŁEM	11 208	11 186	0,2	100,00	100,00	--	-1,9
ćwierci przednie	*	*	--	7,08	6,55	--	--
ćwierci tylne	*	*	--	7,15	7,14	--	--
ćwierci kompensowane	11 004	11 031	-0,2	85,77	86,31	-0,6	-2,5

* - z uwagi na ustawy o obowiązkach nieidentyfikowalności danych, ceny nie podano.

Makroregiony skupu bydła oraz sprzedaży wołowiny w ćwierćtuszach

Nazwa makroregionu	Woje wództwa wchodzące w skład makroregionu
centralny	kujawsko-pomorskie, mazowieckie, łódzkie, wielkopolskie, lubuskie
południowy	lubelskie, małopolskie, podkarpackie, świętokrzyskie, dolnośląskie, opolskie, śląskie
północny	podlaskie, pomorskie, warmińsko-mazurskie, zachodnio-pomorskie

Wykorzystanie możliwe z dokładnym podaniem źródła

Z i n t e g r o w a n y S y s t e m
R o l n i c z e j I n f o r m a c j i R y n k o w e j

Tablica 4. Średnie ceny netto sprzedaży elementów mięsa wołowego z przeznaczeniem na rynek wewnętrzny dla Polski oraz makroregionów w okresie: 10.09–16.09.2018 r.

Makroregion	Cena sprzedaży [zł/tonę]		Tygodniowa zmiana ceny [%]	
	rostbef z/k	udziec b/k	rostbef z/k	udziec b/k
Ogółem kraj	29 166	20 819	4,1	-2,0
Południowo-zachodni	*	*	--	--
Wielkopolski	29 592	21 139	--	--
Północno-zachodni	26 585	23 682	--	-19,2
Północno-wschodni	--	24 687	--	--
Mazowiecko-łódzki	22 522	18 958	--	-8,8
Kujawski	--	*	--	--
Wschodni-dolny	*	22 603	--	-0,4
Południowo-środkowy	*	19 646	--	--

* - z uwagi na ustawowy wymóg nieidentyfikowalności danych, ceny nie podano

3. Ceny bydła żywego³ w Polsce

3.1 Ceny cieląt i młodego bydła opasowego w handlu hurtowym

Tablica 5. Średnie ceny zakupu cieląt płci męskiej oraz młodego bydła opasowego

Kategoria bydła	Jednostka	Cena zakupu			Zmiana ceny	
		2018-09-23	2018-09-16	2017-09-24	tyg. [%]	roczna [%]
Byczki od 8 dni do 4 tygodni - typ mleczny	zł/szt	614,70	606,70	587,20	1,3	4,7
Byczki od 8 dni do 4 tygodni - typ mięsny	zł/szt	807,80	817,00	776,30	-1,1	4,1
Młode bydło opasowe 6-12 m-cy	zł/kg w.ż.	*	*	9,90	--	--

* - z uwagi na ustawowy wymóg nieidentyfikowalności danych, ceny nie podano;

³ - W handlu hurtowym bydlęciem żywym badane ceny byczków od 8 dni do 4 tygodni dotyczą cieląt przeznaczonych do dalszego chowu pochodzących od bydła ras mlecznych w przypadku typu mlecznego oraz od bydła ras mięsnych, ogólnoużytkowych i krzyżówek z rasami mięsnymi w przypadku typu mięsnego

- W handlu targowiskowym monitorowane są występujące na tym rynku kategorie bydła

Wykorzystanie możliwe z dokładnym podaniem źródła

**Z i n t e g r o w a n y S y s t e m
R o l n i c z e j I n f o r m a c j i R y n k o w e j**

3.2 Ceny bydła na targowiskach

Tablica 6. Średnie krajowe ceny bydła uzyskane w transakcjach targowiskowych

Kategoria informacji	Tydzień		Zmiana tygodniowa [%]
	2018-09-21	2018-09-14	
<u>cielęta 60-100 kg</u>			
cena min. w zł/kg	12,70	11,50	10,4
cena max. w zł/kg	17,50	17,50	0,0
cena średnia w zł/kg	14,24	13,70	3,9
szacunkowa podaż w szt	143	188	-23,9
szacunkowa sprzedaż w szt	92	129	-28,7
wsk. warunków atmosferycznych **	3,0	3,0	0,0
<u>młode bydło opasowe</u>			
cena min. w zł/kg			
cena max. w zł/kg			
cena średnia w zł/kg	*	*	
szacunkowa podaż w szt			
szacunkowa sprzedaż w szt			
wsk. warunków atmosferycznych **			
<u>krowy wybrakowane</u>			
cena min. w zł/kg			
cena max. w zł/kg			
cena średnia w zł/kg	*	*	
szacunkowa podaż w szt			
szacunkowa sprzedaż w szt			
wsk. warunków atmosferycznych **			

** - wsk. war. atmosferycznych zawiera się między liczbą 1 a 3 i jest średnią arytmetyczną z zanotowanych na targowiskach w dniu badań, jednego z trzech stopni pogody: 1-zła, 2-przeciętna i 3-dobra.

* - z uwagi na ustawy wymóg nieidentyfikowalności danych, ceny nie podano

Metodyka badań targowiskowych

Notowania cen bydła na targowiskach realizowane są w 13 województwach w kraju (oprócz⁴: lubuskiego, opolskiego i zachodnio-pomorskiego) na maksymalnie 90 reprezentatywnych targowiskach.

Pod pojęciem targowisko rozumiany jest zorganizowany rynek lokalny, którego dominującymi uczestnikami są okoliczni producenci rolni.

Prezentowane ceny są cenami średnimi arytmetycznymi obliczonymi z odnotowanej liczby zawartych transakcji, tylko dla bydła w określonym wieku i przedziale wagowym:

1. cielęta do chowu lub na rzeź o wadze 60 – 100 kg, zarówno buhajki jak i jałówki,
2. młode bydło opasowe od 6 do 12 miesięcy,
3. krowy wybrakowane po selekcji i starsze powyżej 6 lat

Zestawienie cen dotyczy ostatniego tygodnia, natomiast na poszczególnych targowiskach badania cen dokonywane są raz w tygodniu, raz na dwa tygodnie lub raz w miesiącu (w zwyczajowo przyjęty dzień targowy lub w jeden z kilku dni targowych).

Obroty na tych rynkach mają charakter lokalny.

Notowań cen dokonują pracownicy Ośrodków Doradztwa Rolniczego

Uwaga:

Analiza handlu zagranicznego za okres styczeń – lipiec 2018r. (dane wstępne) oraz uboje bydła w okresie I-VII 2018 r., są zawarte w wersji EXCEL biuletynu.

Biuletyn „*Rynek wołowiny i cielęciny*” ukazuje się w każdy czwartek.

Informacje zamieszczone w tym biuletynie przekazywane są przez współpracujące z nami podmioty na podstawie Ustawy o badaniach rynkowych z dn. 30 marca 2001r.

Wydawca:

Ministerstwo Rolnictwa i Rozwoju Wsi,
Departament Promocji i Jakości Żywności
ul. Wspólna 30, 00-930 Warszawa,
tel. (022) 623-16-33, fax (022) 623-27-06

Internet: <http://www.minrol.gov.pl>, E-mail: biuletyn@minrol.gov.pl

Autor: Anna Pankiewicz tel. (022) 623-16-33 E-mail: Anna.Pankiewicz@minrol.gov.pl

⁴ w w/w województwach bydło w handlu targowiskowym nie występuje bądź ma charakter incydentalny