

MINISTERSTWO ROLNICTWA I ROZWOJU WSI

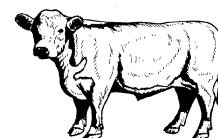
ZINTEGROWANY SYSTEM ROLNICZEJ INFORMACJI RYNKOWEJ - (ZSRIR)

(podstawa prawna: ustawa o rolniczych badaniach rynkowych z dnia 30 marca 2001 r.)

WYDZIAŁ INFORMACJI RYNKOWEJ I STATYSTYKI ROLNEJ

Rynek wołowiny i cielęciny

(informacja tygodniowa¹)



NR 41/2018

Czwartek, 18 października 2018 r

Notowania² w okresie: 08 – 14.10.2018r.

1. Ceny zakupu bydła rzeźnego w Polsce

Tablica 1. Zbiorcze zestawienie danych dotyczących zakupionego bydła rzeźnego w ubojniach w kraju

POLSKA										
Kategoria bydła	CENA ZAKUPU*					Średnia masa tuszy ciepłej		Liczba sztuk Zmiana tyg. [%]	Struktura skupu	
	wg w.ż.*	dla mpc**	dla mps**	Zmiana ceny [%]		[kg]	Zmiana tyg.		[%]	Zmiana tyg.
	2018-10-14	2018-10-14	2018-10-14	tyg.	roczna	2018-10-14	[%]	2018-10-14	[w pkt.%]	
Bydło ogółem	6,78	13 080	13 342	0,4	0,9	307,8	0,6	-0,9	100,0	-
bydło 8-12 m-cy (Z)	7,37	13 668	13 941	0,2	0,9	271,7	2,3	0,0	0,2	0,0
byki 12-24 m-ce (A)	7,48	14 031	14 312	0,5	0,6	346,7	0,6	-0,9	34,6	0,0
byki > 24 m-cy (B)	7,42	13 919	14 197	0,4	0,7	389,5	1,0	3,3	7,8	0,3
wolce > 12 m-cy (C)	--	--	--	--	--	--	--	--	--	--
krowy (D)	5,58	11 461	11 690	-0,1	-11,3	270,3	0,2	-2,7	35,8	-0,7
jałówki > 12 m-cy (E)	6,92	13 357	13 624	0,3	3,3	278,3	0,2	0,6	21,6	0,3

* - jest to cena netto zapłacona dostawcom bydła za dostarczony do rzeźni pełnowartościowy żywiec wołowy na bazie franco zakład czyli wraz z kosztami transportu dostawcy jak i rzeźni jeśli poniosła ona koszty transportu związane z zakupem żywca. Cena ta zawiera również wszelkie dodatkowe płatności (premie, nagrody itp.) niezależnie od okresu w jakim zostały wypłacone.

** - w.ż. - waga żywa (cenę za wagę żywą wyliczono stosując średnie wskaźniki wydajności rzeźnej uzyskane w Polsce (średnia ważona) w latach 2011-2015: bydło ogółem - 0,518 (było 0,507); byki do 2 lat - 0,539 (było 0,550); byki > 2 lat - 0,535 (było 0,520); wolce - 0,54 (było 0,540); krowy - 0,465 (było 0,478) i jałówki – 0,516 (było 0,530),

mpc - masa poubojowa ciepła, mps - masa poubojowa schłodzona,

*** z uwagi na ustawowy obowiązek nieidentyfikowalności danych, ceny nie podano

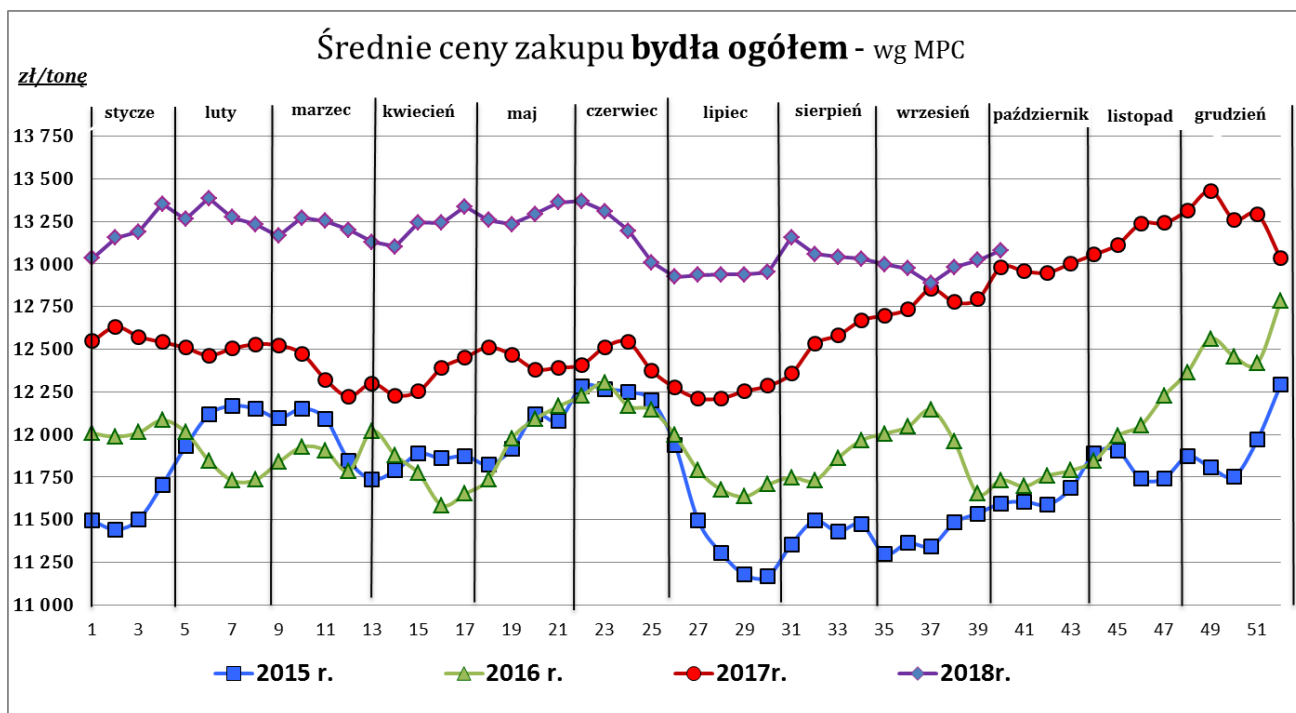
¹ Wersja biuletynu z prezentacją graficzną danych publikowana jest w ostatnim tygodniu każdego miesiąca.

² Badanie cen zakupu i cen sprzedaży w zakładach mięsnych prowadzone jest na reprezentatywnej próbie. Ceny zakupu rejestrowane są dla klas SEUROP wg rozporządzenia Rady (WE) Nr 1234/2007 z dnia 22 października 2007r. ustanawiającego wspólną organizację rynków rolnych oraz przepisy szczegółowe dotyczące niektórych produktów rolnych („rozporządzenie o jednolitej wspólnej organizacji rynku”) (Dz.U. L 299 z 16.11.2007, str. 1, z późn. zm.) i wg rozporządzenia Komisji (WE) nr 1249/2008 z dnia 10 grudnia 2008 r. r. ustanawiającego szczegółowe zasady wdrożenia wspólnotowych skal klasyfikacji tusz wołowych, wieprzowych i baranich oraz raportowania ich cen (Dz. U. Nr L 337 z 16.12.2008, str. 3 z późn. zm.) oraz rozporządzenia Ministra Rolnictwa i Rozwoju Wsi z dnia 4 lutego 2009 r. w sprawie szczegółowego sposobu oznaczania klasy jakości handlowej tusz wołowych (Dz.U. z dn. 19.02.2009r. Nr 28, poz. 180). Ceny zakupu rejestrowane są dla masy poubojowej schłodzonej.

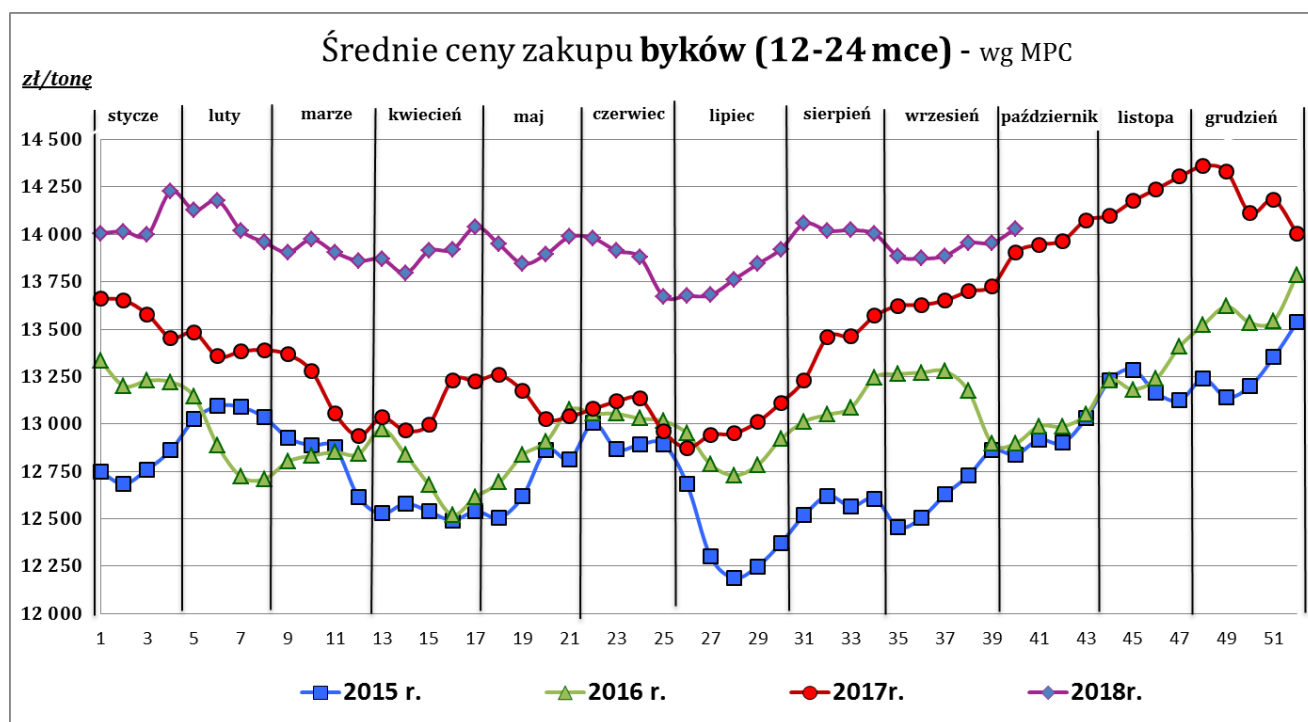
Badanie cen targowiskowych prowadzone jest na targowiskach na których dokonywany jest obrót bydłem a ceny rejestrowane są jako średnie arytmetyczne zrealizowanych transakcji

Wykorzystanie możliwe z dokładnym podaniem źródła

Z i n t e g r o w a n y S y s t e m
R o l n i c z e j I n f o r m a c j i R y n k o w e j



Źródło: Zintegrowany System Rolniczej Informacji Rolniczej (ZSRIR – MRiRW)



Źródło: Zintegrowany System Rolniczej Informacji Rolniczej (ZSRIR – MRiRW)

Wykorzystanie możliwe z dokładnym podaniem źródła

**Z i n t e g r o w a n y S y s t e m
R o l n i c z e j I n f o r m a c j i R y n k o w e j**

Tablica 2. Zbiorcze zestawienie danych dotyczących zakupu bydła rzeźnego wg makroregionów

MAKROREGION									
Kategoria bydła	Cena zakupu				Średnia tuszy	masa ciepłej	Zmiana tyg.	Struktura zakupu	
	wg w.ż. [zł/kg]	dla mpc [zł/tonę]	dla mps [zł/tonę]	Zmiana tyg. [%]	[kg]	Zmiana	poziomu uboju [%]	[%]	Zmiana tyg. [w pkt.%]
	2018-10-14	2018-10-14	2018-10-14		2018-10-14	tyg. [%]		2018-10-14	
Centralny									
Bydło ogółem	6,84	13 200	13 464	1,2	309,6	1,2	1,0	100,0	-
bydło 8-12 m-cy (Z)	7,35	13 641	13 914	-0,7	261,4	-3,2	50,0	0,2	0,1
byki 12-24 m-ce (A)	7,48	14 034	14 315	0,6	346,6	0,6	6,9	35,5	2,0
byki > 24 m-cy (B)	7,42	13 920	14 198	0,3	390,3	0,6	12,9	9,0	1,0
wolce > 12 m-cy (C)	--	--	--	--	--	--	--	--	--
krowy (D)	5,55	11 393	11 620	0,0	265,6	0,0	-11,5	31,0	-4,4
jałówki > 12 m-cy (E)	7,00	13 504	13 774	0,7	281,9	-0,3	7,1	24,2	1,4
Południowy									
Bydło ogółem	6,80	13 135	13 397	0,0	308,3	0,6	-5,0	100,0	-
bydło 8-12 m-cy (Z)	7,38	13 695	13 969	0,8	282,9	7,5	-26,3	0,2	-0,1
byki 12-24 m-ce (A)	7,51	14 082	14 363	0,4	347,1	0,7	-8,4	35,8	-1,3
byki > 24 m-cy (B)	7,45	13 969	14 248	0,6	386,6	1,3	-6,0	7,0	-0,1
wolce > 12 m-cy (C)	--	--	--	--	--	--	--	--	--
krowy (D)	5,71	11 728	11 962	0,4	275,6	1,4	0,5	38,5	2,1
jałówki > 12 m-cy (E)	6,89	13 310	13 576	0,2	272,0	0,5	-8,3	18,5	-0,7
Północny									
Bydło ogółem	5,95	11 493	11 723	-3,6	289,0	-5,4	15,6	100,0	-
bydło 8-12 m-cy (Z)	--	--	--	--	--	--	--	--	--
byki 12-24 m-ce (A)	7,06	13 241	13 506	0,3	344,3	-0,7	-12,6	17,9	-5,8
byki > 24 m-cy (B)	6,98	13 090	13 352	-0,2	415,4	3,8	-39,1	2,9	-2,6
wolce > 12 m-cy (C)	--	--	--	--	--	--	--	--	--
krowy (D)	5,12	10 516	10 727	-1,4	268,8	-6,4	45,3	59,5	12,2
jałówki > 12 m-cy (E)	6,22	12 015	12 256	-4,2	281,4	0,9	-3,0	19,7	-3,8

*- z uwagi na ustawowy obowiązek nieidentyfikowalności danych, ceny nie podano

** - z uwagi na brak porównywalności w obecnym tygodniu, danych nie podano

Makroregiony skupu bydła oraz sprzedaży wołowiny w czwórtkach

Nazwa makroregionu	Województwa wchodzące w skład makroregionu
centralny	kujawsko-pomorskie, mazowieckie, łódzkie, wielkopolskie, lubuskie
południowy	lubelskie, małopolskie, podkarpackie, świętokrzyskie, dolnośląskie, opolskie, śląskie
północny	podlaskie, pomorskie, warmińsko-mazurskie, zachodnio-pomorskie

Wykorzystanie możliwe z dokładnym podaniem źródła

**Z i n t e g r o w a n y S y s t e m
R o l n i c z e j I n f o r m a c j i R y n k o w e j**

2. Ceny sprzedaży wołowiny w Polsce

Tablica 3. Średnie ceny netto i struktura sprzedaży ćwierci wołowych w ubojniach bydła z przeznaczeniem na rynek wewnętrzny dla Polski oraz makroregionów

TOWAR	CENA [zł/tona]		Zmiana tygodniowa ceny [%]	Struktura sprzedaży			Wielkość sprzedaży zmiana tyg. [%]
	2018-10-14	2018-10-07		2018-10-14	2018-10-07	Zmiana tygodniowa [%]	
POLSKA							
Ćwierci z buhajków do 2 lat - OGÓLEM	13 930	13 670	1,9	100,00	100,00	--	4,2
ćwierci przednie	10 787	10 508	2,7	9,62	13,50	-28,7	-25,7
ćwierci tylne	17 049	16 963	0,5	9,91	8,21	20,6	25,7
ćwierci kompensowane	13 922	13 870	0,4	80,47	78,29	2,8	7,1
Ćwierci z krów rzeźnych - OGÓLEM	11 171	11 573	-3,5	100,00	100,00	--	-12,2
ćwierci przednie	9 709	9 669	0,4	2,05	3,95	-48,2	-54,5
ćwierci tylne	14 959	14 774	1,3	3,37	5,27	-36,1	-43,9
ćwierci kompensowane	11 068	11 470	-3,5	94,58	90,78	4,2	-8,5
CENTRALNY							
Ćwierci z buhajków do 2 lat - OGÓLEM	13 704	13 693	0,1	100,00	100,00	--	-7,6
ćwierci przednie	10 949	10 871	0,7	6,13	4,46	37,5	27,0
ćwierci tylne	14 511	16 067	-9,7	2,26	4,43	-48,9	-52,8
ćwierci kompensowane	13 868	13 716	1,1	91,61	91,12	0,5	-7,1
Ćwierci z krów rzeźnych - OGÓLEM	11 158	11 154	0,0	100,00	100,00	--	-7,5
ćwierci przednie	*	*	--	0,84	0,81	--	--
ćwierci tylne	*	--	--	0,39	--	--	--
ćwierci kompensowane	11 167	11 165	0,0	98,77	99,19	-0,4	-7,9
POŁUDNIOWY							
Ćwierci z buhajków do 2 lat - OGÓLEM	14 085	13 554,0	3,9	100,00	100,00	--	18,4
ćwierci przednie	10 699	10 378	3,1	12,51	21,70	-42,4	-31,7
ćwierci tylne	17 291	17 211	0,5	15,20	11,59	31,1	55,3
ćwierci kompensowane	13 997	13 951	0,3	72,30	66,71	8,4	28,3
Ćwierci z krów rzeźnych - OGÓLEM	11 108	11 757	-5,5	100,00	100,00	--	-9,8
ćwierci przednie	*	*	--	0,30	0,20	--	--
ćwierci tylne	*	*	--	3,90	2,38	--	--
ćwierci kompensowane	10 945	11 688	-6,4	95,80	97,42	-1,7	-11,3
PÓLNOCNY							
Ćwierci z buhajków do 2 lat - OGÓLEM	13 758	14 109	-2,5	100,00	100,00	--	-20,2
ćwierci przednie	*	*	--	3,78	6,45	--	--
ćwierci tylne	*	*	--	3,73	5,50	--	--
ćwierci kompensowane	13 739	14 112	-2,6	92,49	88,05	5,0	-16,2
Ćwierci z krów rzeźnych - OGÓLEM	11 332	12 199	-7,1	100,00	100,00	--	-26,3
ćwierci przednie	*	*	--	8,76	16,77	--	--
ćwierci tylne	*	*	--	10,51	21,41	--	--
ćwierci kompensowane	11 021	11 994	-8,1	80,72	61,81	30,6	-3,8

* - z uwagi na ustawy o obowiązkach nieidentyfikowalności danych, ceny nie podano.

Makroregiony skupu bydła oraz sprzedaży wołowiny w ćwierćtusząch

Nazwa makroregionu	Województwa wchodzące w skład makroregionu
centralny	kujawsko-pomorskie, mazowieckie, łódzkie, wielkopolskie, lubuskie
południowy	lubelskie, małopolskie, podkarpackie, świętokrzyskie, dolnośląskie, opolskie, śląskie
północny	podlaskie, pomorskie, warmińsko-mazurskie, zachodnio-pomorskie

Wykorzystanie możliwe z dokładnym podaniem źródła

Z i n t e g r o w a n y S y s t e m
R o l n i c z e j I n f o r m a c j i R y n k o w e j

Tablica 4. Średnie ceny netto sprzedaży elementów mięsa wołowego z przeznaczeniem na rynek wewnętrzny dla Polski oraz makroregionów w okresie: 08.–14.10.2018 r.

Makroregion	Cena sprzedaży [zł/tonę]		Tygodniowa zmiana ceny [%]	
	rostbef z/k	udziec b/k	rostbef z/k	udziec b/k
Ogółem kraj	26 834	20 524	-8,0	-3,3
Południowo-zachodni	*	*	--	--
Wielkopolski	27 060	20 211	-9,0	-6,5
Północno-zachodni	26 991	28 491	-1,2	14,8
Północno-wschodni	--	23 781	--	0,3
Mazowiecko-łódzki	21 748	20 426	-1,4	5,3
Kujawski	--	*	--	--
Wschodni-dolny	*	22 348	--	2,9
Południowo-środkowy	*	18 731	--	-8,0

* - z uwagi na ustawowy wymóg nieidentyfikowalności danych, ceny nie podano

3. Ceny bydła żywego³ w Polsce

3.1 Ceny cieląt i młodego bydła opasowego w handlu hurtowym

Tablica 5. Średnie ceny zakupu cieląt płci męskiej oraz młodego bydła opasowego

Kategoria bydła	Jednostka	Cena zakupu			Zmiana ceny	
		2018-10-14	2018-10-07	2017-10-15	tyg. [%]	roczna [%]
Byczki od 8 dni do 4 tygodni - typ mleczny	zł/szt	613,00	583,20	589,80	5,1	3,9
Byczki od 8 dni do 4 tygodni - typ mięsny	zł/szt	782,26	759,80	797,70	3,0	-1,9
Młode bydło opasowe 6-12 m-cy	zł/kg w.ż.	10,85	10,40	--	4,3	--

* - z uwagi na ustawowy wymóg nieidentyfikowalności danych, ceny nie podano;

³ - W handlu hurtowym bydlęciem żywym badane ceny byczków od 8 dni do 4 tygodni dotyczą cieląt przeznaczonych do dalszego chowu pochodzących od bydła ras mlecznych w przypadku typu mlecznego oraz od bydła ras mięsnych, ogólnoużytkowych i krzyżówek z rasami mięsnymi w przypadku typu mięsnego

- W handlu targowiskowym monitorowane są występujące na tym rynku kategorie bydła

Wykorzystanie możliwe z dokładnym podaniem źródła

**Z i n t e g r o w a n y S y s t e m
R o l n i c z e j I n f o r m a c j i R y n k o w e j**

3.2 Ceny bydła na targowiskach

Tablica 6. Średnie krajowe ceny bydła uzyskane w transakcjach targowiskowych

Kategoria informacji	Tydzień		Zmiana tygodniowa [%]
	2018-10-12	2018-10-05	
<u>cielęta 60-100 kg</u>			
cena min. w zł/kg	11,50	11,50	0,0
cena max. w zł/kg	18,50	17,50	5,7
cena średnia w zł/kg	14,00	14,00	0,0
szacunkowa podaż w szt	158	183	-13,7
szacunkowa sprzedaż w szt	110	134	-17,9
wsk. warunków atmosferycznych **	2,8	2,8	0,0
<u>młode bydło opasowe</u>			
cena min. w zł/kg	7,05	--	--
cena max. w zł/kg	7,05	--	--
cena średnia w zł/kg	7,05	--	--
szacunkowa podaż w szt	125	--	--
szacunkowa sprzedaż w szt	106	--	--
wsk. warunków atmosferycznych **	3,0	--	--
<u>krowy wybrakowane</u>			
cena min. w zł/kg	5,00	--	--
cena max. w zł/kg	5,00	--	--
cena średnia w zł/kg	5,00	--	--
szacunkowa podaż w szt	110	--	--
szacunkowa sprzedaż w szt	88	--	--
wsk. warunków atmosferycznych **	3,0	--	--

** - wsk. war. atmosferycznych zawiera się między liczbą 1 a 3 i jest średnią arytmetyczną z zanotowanych na targowiskach w dniu badań, jednego z trzech stopni pogody: 1-zła, 2-przeciętna i 3-dobra.

* - z uwagi na ustawowy wymóg nieidentyfikowalności danych, ceny nie podano

Metodyka badań targowiskowych

Notowania cen bydła na targowiskach realizowane są w 13 województwach w kraju (oprócz⁴: lubuskiego, opolskiego i zachodnio-pomorskiego) na maksymalnie 90 reprezentatywnych targowiskach.

Pod pojęciem targowisko rozumiany jest zorganizowany rynek lokalny, którego dominującymi uczestnikami są okoliczni producenci rolni.

Prezentowane ceny są cenami średnimi arytmetycznymi obliczonymi z odnotowanej liczby zawartych transakcji, tylko dla bydła w określonym wieku i przedziale wagowym:

1. cielęta do chowu lub na rzeź o wadze 60 – 100 kg, zarówno buhajki jak i jałówki,
2. młode bydło opasowe od 6 do 12 miesięcy,
3. krowy wybrakowane po selekcji i starsze powyżej 6 lat

Zestawienie cen dotyczy ostatniego tygodnia, natomiast na poszczególnych targowiskach badania cen dokonywane są raz w tygodniu, raz na dwa tygodnie lub raz w miesiącu (w zwyczajowo przyjęty dzień targowy lub w jeden z kilku dni targowych).

Obroty na tych rynkach mają charakter lokalny.

Notowań cen dokonują pracownicy Ośrodków Doradztwa Rolniczego

Uwaga:

Analiza handlu zagranicznego za okres styczeń – sierpień 2018r. (dane wstępne) oraz uboja bydła w okresie I-VIII 2018 r., są zawarte w wersji EXCEL biuletynu.

Biuletyn „*Rynek wołowiny i cielęciny*” ukazuje się w każdy czwartek.

Informacje zamieszczone w tym biuletynie przekazywane są przez współpracujące z nami podmioty na podstawie Ustawy o badaniach rynkowych z dn. 30 marca 2001r.

Wydawca:

Ministerstwo Rolnictwa i Rozwoju Wsi,
Departament Promocji i Jakości Żywności
ul. Wspólna 30, 00-930 Warszawa,
tel. (022) 623-16-33, fax (022) 623-27-06

Internet: <http://www.minrol.gov.pl>, E-mail: biuletyn@minrol.gov.pl

Autor: Anna Pankiewicz tel. (022) 623-16-33 E-mail: Anna.Pankiewicz@minrol.gov.pl

⁴ w w/w województwach bydło w handlu targowiskowym nie występuje bądź ma charakter incydentalny