

MINISTERSTWO ROLNICTWA I ROZWOJU WSI

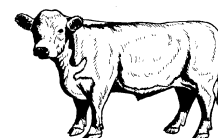
ZINTEGROWANY SYSTEM ROLNICZEJ INFORMACJI RYNKOWEJ - (ZSRIR)

(podstawa prawna: ustawa o rolniczych badaniach rynkowych z dnia 30 marca 2001 r.)

WYDZIAŁ INFORMACJI RYNKOWEJ I STATYSTYKI ROLNEJ

Rynek wołowiny i cielęciny

(informacja tygodniowa¹)



NR 42/2018

Czwartek, 25 października 2018 r

Notowania² w okresie: 15 – 21.10.2018r.

1. Ceny zakupu bydła rzeźnego w Polsce

Tablica 1. Zbiorcze zestawienie danych dotyczących zakupionego bydła rzeźnego w ubojniach w kraju

POLSKA										
Kategoria bydła	CENA ZAKUPU*					Średnia masa tuszy ciepłej		Liczba sztuk Zmiana tyg. [%]	Struktura skupu	
	wg w.ż.*	dla mpc**	dla mps**	Zmiana ceny [%]		[kg]	Zmiana tyg. [%]		[%]	Zmiana tyg. [w pkt.%]
	2018-10-21	2018-10-21	2018-10-21	tyg.	roczna	2018-10-21		2018-10-21		
Bydło ogółem	6,77	13 072	13 333	-0,1	0,9	307,9	0,0	-0,5	100,0	-
bydło 8-12 m-cy (Z)	6,83	12 668	12 922	-7,3	0,0	216,1	-20,5	-55,2	0,1	-0,1
byki 12-24 m-ce (A)	7,52	14 112	14 394	0,6	1,0	346,5	-0,1	0,1	34,8	0,2
byki > 24 m-cy (B)	7,45	13 984	14 263	0,5	1,6	383,4	-1,6	4,8	8,2	0,4
wolce > 12 m-cy (C)	--	--	--	--	--	--	--	--	--	--
krowy (D)	5,54	11 375	11 603	-0,7	-12,5	270,9	0,2	0,0	35,9	0,2
jałówki > 12 m-cy (E)	6,87	13 259	13 524	-0,7	2,0	278,0	-0,1	-3,5	20,9	-0,7

* - jest to cena netto zapłacona dostawcom bydła za dostarczony do rzeźni pełnowartościowy żywiec wołowy na bazie franco zakład czyli wraz z kosztami transportu dostawcy jak i rzeźni jeśli poniosła ona koszty transportu związane z zakupem żywca. Cena ta zawiera również wszelkie dodatkowe płatności (premie, nagrody itp.) niezależnie od okresu w jakim zostały wypłacone.

** - w.ż. - waga żywa (cenę za wagę żywą wyliczono stosując średnie wskaźniki wydajności rzeźnej uzyskane w Polsce (średnia ważona) w latach 2011-2015: bydło ogółem - 0,518 (było 0,507); byki do 2 lat - 0,539 (było 0,550); byki > 2 lat - 0,535 (było 0,520); wolce - 0,54 (było 0,540); krowy - 0,465 (było 0,478) i jałówki – 0,516 (było 0,530),

mpc - masa poubojowa ciepła, mps - masa poubojowa schłodzona,

*** z uwagi na ustawy o obowiązkach nieidentyfikowalności danych, ceny nie podano

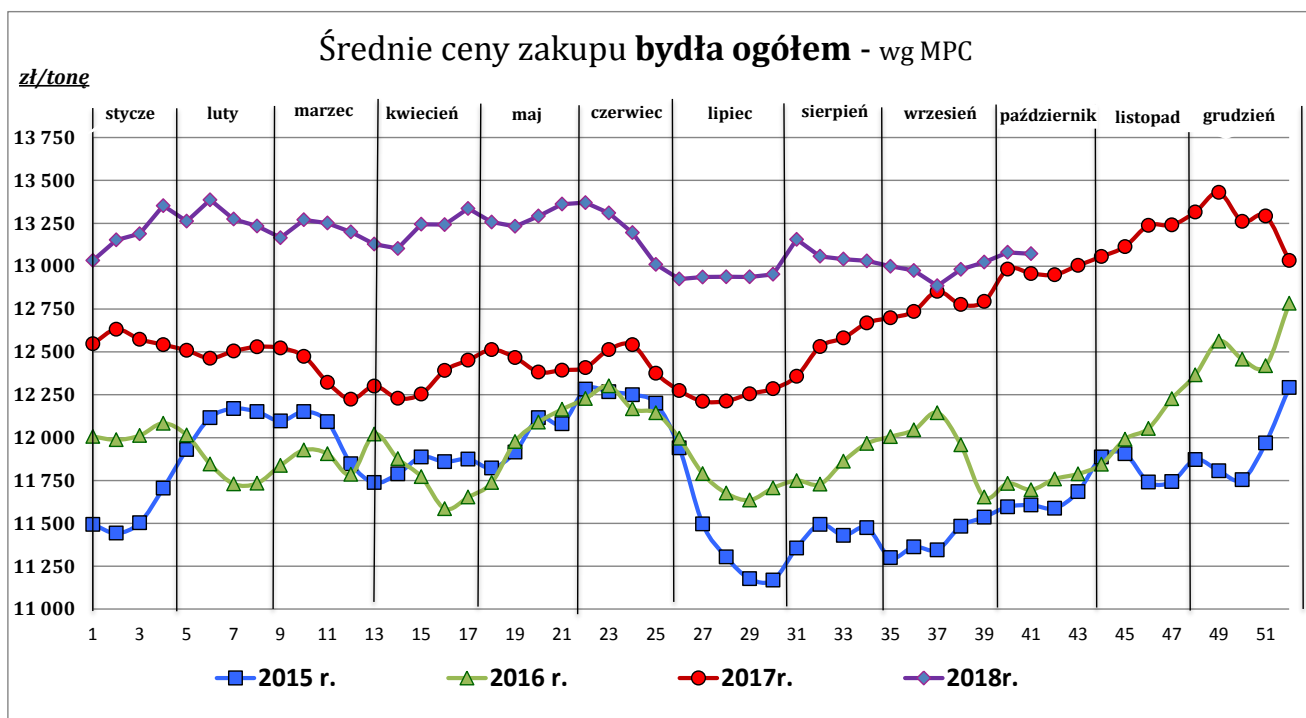
¹ Wersja biuletynu z prezentacją graficzną danych publikowana jest w ostatnim tygodniu każdego miesiąca.

² Badanie cen zakupu i cen sprzedaży w zakładach mięsnych prowadzone jest na reprezentatywnej próbie. Ceny zakupu rejestrowane są dla klas SEUROP wg rozporządzenia Rady (WE) Nr 1234/2007 z dnia 22 października 2007r. ustanawiającego wspólną organizację rynków rolnych oraz przepisy szczegółowe dotyczące niektórych produktów rolnych („rozporządzenie o jednolitej wspólnej organizacji rynku”) (Dz.U. L 299 z 16.11.2007, str. 1, z późn. zm.) i wg rozporządzenia Komisji (WE) nr 1249/2008 z dnia 10 grudnia 2008 r. r. ustanawiającego szczegółowe zasady wdrożenia wspólnotowych skal klasyfikacji tusz wołowych, wieprzowych i baranich oraz raportowania ich cen (Dz. U. Nr L 337 z 16.12.2008, str. 3 z późn. zm.) oraz rozporządzenia Ministra Rolnictwa i Rozwoju Wsi z dnia 4 lutego 2009 r. w sprawie szczegółowego sposobu oznaczania klasy jakości handlowej tusz wołowych (Dz.U. z dn. 19.02.2009r. Nr 28, poz. 180). Ceny zakupu rejestrowane są dla masy poubojowej schłodzonej.

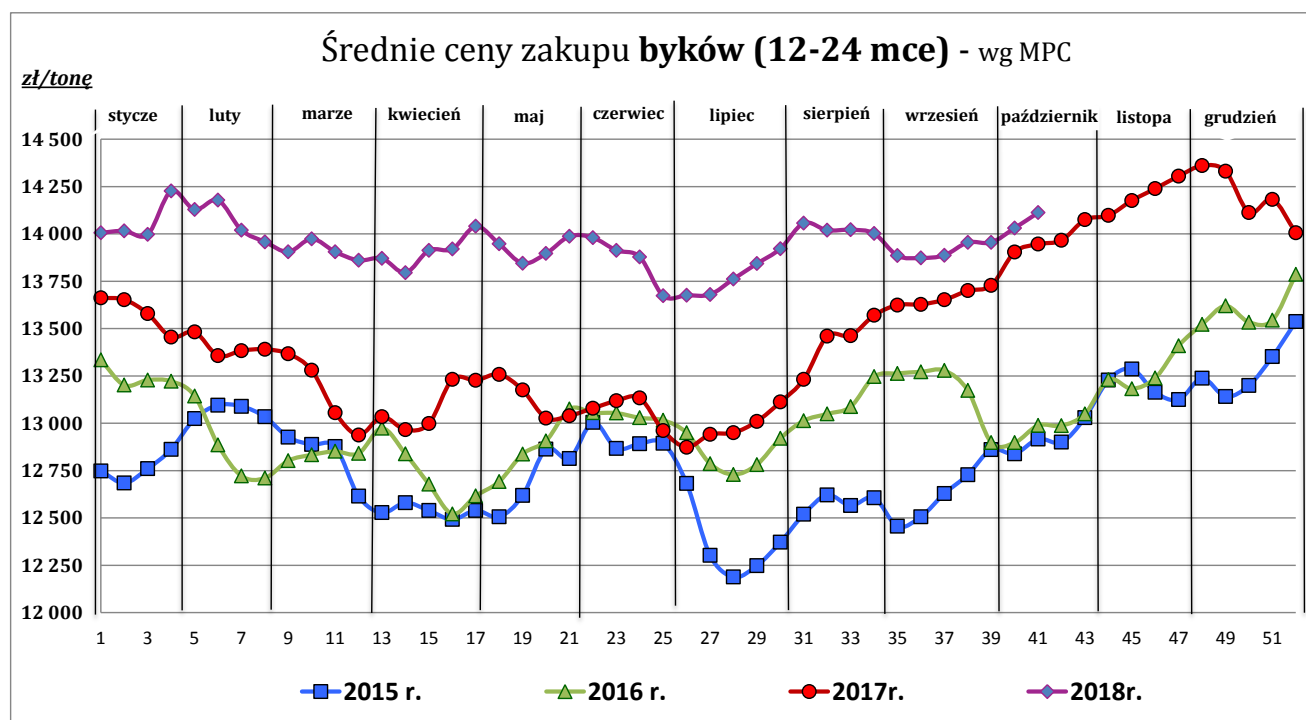
Badanie cen targowiskowych prowadzone jest na targowiskach na których dokonywany jest obrót bydłem a ceny rejestrowane są jako średnie arytmetyczne zrealizowanych transakcji

Wykorzystanie możliwe z dokładnym podaniem źródła

Z i n t e g r o w a n y S y s t e m
R o l n i c z e j I n f o r m a c j i R y n k o w e j



Źródło: Zintegrowany System Rolniczej Informacji Rolniczej (ZSRIR – MRiRW)



Źródło: Zintegrowany System Rolniczej Informacji Rolniczej (ZSRIR – MRiRW)

Tablica 2. Zbiorcze zestawienie danych dotyczących zakupu bydła rzeźnego wg makroregionów

MAKROREGION									
Kategoria bydła	Cena zakupu				Średnia tuszy [kg]	masa ciepłej Zmiana tyg. [%]	Zmiana tyg. poziomu uboju [%]	Struktura zakupu	
	wg w.ż. [zł/kg]	dla mpc [zł/tonę]	dla mps [zł/tonę]	Zmiana tyg. [%]				[%]	Zmiana tyg. [w pkt.%]
	2018-10-21	2018-10-21	2018-10-21	2018-10-21	2018-10-21	tyg. [%]	2018-10-21		
Centralny									
Bydło ogółem	6,80	13 133	13 396	-0,5	308,6	-0,3	-10,3	100,0	-
bydło 8-12 m-cy (Z)	6,64	12 324	12 571	-9,7	228,3	-12,6	-60,0	0,1	-0,1
byki 12-24 m-ce (A)	7,54	14 144	14 427	0,8	348,2	0,5	-12,7	34,6	-1,0
byki > 24 m-cy (B)	7,42	13 920	14 198	0,0	385,7	-1,2	-14,5	8,6	-0,4
wolce > 12 m-cy (C)	--	--	--	--	--	--	--	--	--
krowy (D)	5,51	11 306	11 532	-0,8	266,8	0,4	-3,7	33,3	2,3
jałówki > 12 m-cy (E)	6,92	13 355	13 622	-1,1	281,7	-0,1	-13,0	23,5	-0,8
Południowy									
Bydło ogółem	6,84	13 213	13 478	0,6	309,7	0,5	9,8	100,0	-
bydło 8-12 m-cy (Z)	7,00	12 996	13 256	-5,1	205,7	-27,3	-50,0	0,1	-0,1
byki 12-24 m-ce (A)	7,54	14 138	14 421	0,4	345,1	-0,6	16,6	38,0	2,2
byki > 24 m-cy (B)	7,51	14 088	14 369	0,9	380,8	-1,5	33,3	8,5	1,5
wolce > 12 m-cy (C)	--	--	--	--	--	--	--	--	--
krowy (D)	5,66	11 614	11 846	-1,0	274,2	-0,5	-0,4	35,0	-3,6
jałówki > 12 m-cy (E)	6,88	13 289	13 555	-0,2	272,0	0,0	9,8	18,4	0,0
Północny									
Bydło ogółem	6,00	11 579	11 810	0,7	290,7	0,6	15,5	100,0	-
bydło 8-12 m-cy (Z)	--	--	--	--	--	--	--	--	--
byki 12-24 m-ce (A)	6,99	13 108	13 370	-1,0	342,6	-0,5	-4,0	14,9	-3,0
byki > 24 m-cy (B)	7,18	13 467	13 737	2,9	387,1	-6,8	60,7	4,0	1,1
wolce > 12 m-cy (C)	--	--	--	--	--	--	--	--	--
krowy (D)	5,22	10 711	10 925	1,8	273,6	1,8	19,2	61,4	1,9
jałówki > 12 m-cy (E)	6,35	12 265	12 510	2,1	284,9	1,2	15,2	19,6	0,0

*- z uwagi na ustawowy obowiązek nieidentyfikowalności danych, ceny nie podano

** - z uwagi na brak porównywalności w obecnym tygodniu, danych nie podano

Makroregiony skupu bydła oraz sprzedaży wołowiny w czwartkach

Nazwa makroregionu	Województwa wchodzące w skład makroregionu
centralny	kujawsko-pomorskie, mazowieckie, łódzkie, wielkopolskie, lubuskie
południowy	lubelskie, małopolskie, podkarpackie, świętokrzyskie, dolnośląskie, opolskie, śląskie
północny	podlaskie, pomorskie, warmińsko-mazurskie, zachodnio-pomorskie

Wykorzystanie możliwe z dokładnym podaniem źródła

**Z i n t e g r o w a n y S y s t e m
R o l n i c z e j I n f o r m a c j i R y n k o w e j**

2. Ceny sprzedaży wołowiny w Polsce

Tablica 3. Średnie ceny netto i struktura sprzedaży ćwierci wołowych w ubojniach bydła z przeznaczeniem na rynek wewnętrzny dla Polski oraz makroregionów

TOWAR	CENA [zł/tona]		Zmiana tygodniowa ceny [%]	Struktura sprzedaży			Wielkość sprzedaży zmiana tyg. [%]
	2018-10-21	2018-10-14		2018-10-21	2018-10-14	Zmiana tygodniowa [%]	
POLSKA							
Ćwierci z buhajków do 2 lat - OGÓLEM	13 743	13 930	-1,3	100,00	100,00	--	-2,1
ćwierci przednie	11 038	10 787	2,3	8,61	9,62	-10,6	-12,4
ćwierci tylne	17 024	17 049	-0,1	7,16	9,91	-27,7	-29,2
ćwierci kompensowane	13 740	13 922	-1,3	84,23	80,47	4,7	2,5
Ćwierci z krów rzeźnych - OGÓLEM	11 099	11 171	-0,6	100,00	100,00	--	-1,5
ćwierci przednie	9 797	9 709	0,9	4,08	2,05	99,0	96,0
ćwierci tylne	14 559	14 959	-2,7	4,93	3,37	46,3	44,0
ćwierci kompensowane	10 970	11 068	-0,9	91,00	94,58	-3,8	-5,3
CENTRALNY							
Ćwierci z buhajków do 2 lat - OGÓLEM	13 534	13 704	-1,2	100,00	100,00	--	14,0
ćwierci przednie	10 990	10 949	0,4	4,36	6,13	-28,8	-18,9
ćwierci tylne	17 885	14 511	23,2	1,27	2,26	-43,8	-35,9
ćwierci kompensowane	13 593	13 868	-2,0	94,37	91,61	3,0	17,4
Ćwierci z krów rzeźnych - OGÓLEM	10 810	11 158	-3,1	100,00	100,00	--	-11,6
ćwierci przednie	*	*	--	0,26	0,84	--	--
ćwierci tylne	*	*	--	0,07	0,39	--	--
ćwierci kompensowane	10 808	11 167	-3,2	99,67	98,77	0,9	-10,8
POŁUDNIOWY							
Ćwierci z buhajków do 2 lat - OGÓLEM	13 868	14 085	-1,5	100,00	100,00	--	-15,4
ćwierci przednie	11 017	10 699	3,0	13,11	12,51	4,8	-11,4
ćwierci tylne	16 984	17 291	-1,8	12,01	15,20	-21,0	-33,2
ćwierci kompensowane	13 867	13 997	-0,9	74,89	72,30	3,6	-12,4
Ćwierci z krów rzeźnych - OGÓLEM	11 206	11 108	0,9	100,00	100,00	--	1,4
ćwierci przednie	--	*	--	0,00	0,30	--	--
ćwierci tylne	*	*	--	4,71	3,90	--	--
ćwierci kompensowane	11 011	10 945	0,6	95,29	95,80	-0,5	0,8
PÓŁNOCNY							
Ćwierci z buhajków do 2 lat - OGÓLEM	13 896	13 758	1,0	100,00	100,00	--	25,1
ćwierci przednie	*	*	--	3,12	3,78	--	--
ćwierci tylne	*	*	--	5,68	3,73	--	--
ćwierci kompensowane	13 795	13 739	0,4	91,20	92,49	-1,4	23,4
Ćwierci z krów rzeźnych - OGÓLEM	11 508	11 332	1,6	100,00	100,00	--	20,5
ćwierci przednie	*	*	--	18,42	8,76	--	--
ćwierci tylne	*	*	--	15,08	10,51	--	--
ćwierci kompensowane	11 363	11 021	3,1	66,50	80,72	-17,6	-0,7

* - z uwagi na ustawy o obowiązkach nieidentyfikowalności danych, ceny nie podano.

Makroregiony skupu bydła oraz sprzedaży wołowiny w ćwierćtuszach

Nazwa makroregionu	Województwa wchodzące w skład makroregionu
centralny	kujawsko-pomorskie, mazowieckie, łódzkie, wielkopolskie, lubuskie
południowy	lubelskie, małopolskie, podkarpackie, świętokrzyskie, dolnośląskie, opolskie, śląskie
północny	podlaskie, pomorskie, warmińsko-mazurskie, zachodnio-pomorskie

Wykorzystanie możliwe z dokładnym podaniem źródła

Z i n t e g r o w a n y S y s t e m
R o l n i c z e j I n f o r m a c j i R y n k o w e j

Tablica 4. Średnie ceny netto sprzedaży elementów mięsa wołowego z przeznaczeniem na rynek wewnętrzny dla Polski oraz makroregionów w okresie: 15–21.10.2018 r.

Makroregion	Cena sprzedaży [zł/tonę]		Tygodniowa zmiana ceny [%]	
	rostbef z/k	udziec b/k	rostbef z/k	udziec b/k
Ogółem kraj	27 588	20 706	2,8	0,9
Południowo-zachodni	*	*	--	--
Wielkopolski	*	*	--	--
Północno-zachodni	27 777	23 721	2,9	-16,7
Północno-wschodni	--	23 054	--	-3,1
Mazowiecko-łódzki	22 515	19 488	3,5	-4,6
Kujawski	--	*	--	--
Wschodni-dolny	*	22 219	--	-0,6
Południowo-środkowy	*	19 338	--	3,2

* - z uwagi na ustawowy wymóg nieidentyfikowalności danych, ceny nie podano

3. Ceny bydła żywego³ w Polsce

3.1 Ceny cieląt i młodego bydła opasowego w handlu hurtowym

Tablica 5. Średnie ceny zakupu cieląt płci męskiej oraz młodego bydła opasowego

Kategoria bydła	Jednostka	Cena zakupu			Zmiana ceny	
		2018-10-21	2018-10-14	2017-10-15	tyg. [%]	roczna [%]
Byczki od 8 dni do 4 tygodni - typ mleczny	zł/szt	638,90	613,00	573,60	4,2	11,4
Byczki od 8 dni do 4 tygodni - typ mięsny	zł/szt	812,60	782,26	769,30	3,9	5,6
Młode bydło opasowe 6-12 m-cy	zł/kg w.ż.	*	10,85	*	--	--

* - z uwagi na ustawowy wymóg nieidentyfikowalności danych, ceny nie podano;

³ - W handlu hurtowym bydlęciem żywym badane ceny byczków od 8 dni do 4 tygodni dotyczą cieląt przeznaczonych do dalszego chowu pochodzących od bydła ras mlecznych w przypadku typu mlecznego oraz od bydła ras mięsnych, ogólnoużytkowych i krzyżówek z rasami mięsnymi w przypadku typu mięsnego

- W handlu targowiskowym monitorowane są występujące na tym rynku kategorie bydła

3.2 Ceny bydła na targowiskach

Tablica 6. Średnie krajowe ceny bydła uzyskane w transakcjach targowiskowych

Kategoria informacji	Tydzień		Zmiana tygodniowa [%]
	2018-10-19	2018-10-12	
<u>cielęta 60-100 kg</u>			
cena min. w zł/kg	12,00	11,50	4,3
cena max. w zł/kg	18,50	18,50	0,0
cena średnia w zł/kg	14,09	14,00	0,6
szacunkowa podaż w szt	168	158	6,3
szacunkowa sprzedaż w szt	118	110	7,3
wsk. warunków atmosferycznych **	3,0	2,8	7,1
<u>młode bydło opasowe</u>			
cena min. w zł/kg	7,10	7,05	0,7
cena max. w zł/kg	7,10	7,05	0,7
cena średnia w zł/kg	7,10	7,05	0,7
szacunkowa podaż w szt	120	125	-4,0
szacunkowa sprzedaż w szt	99	106	-6,6
wsk. warunków atmosferycznych **	3,0	3,0	0,0
<u>krowy wybrakowane</u>			
cena min. w zł/kg	5,00	5,00	0,0
cena max. w zł/kg	5,00	5,00	0,0
cena średnia w zł/kg	5,00	5,00	0,0
szacunkowa podaż w szt	115	110	4,5
szacunkowa sprzedaż w szt	92	88	4,5
wsk. warunków atmosferycznych **	3,0	3,0	0,0

** - wsk. war. atmosferycznych zawiera się między liczbą 1 a 3 i jest średnią arytmetyczną z zanotowanych na targowiskach w dniu badań, jednego z trzech stopni pogody: 1-zła, 2-przeciętna i 3-dobra.

* - z uwagi na ustawowy wymóg nieidentyfikowalności danych, ceny nie podano

Metodyka badań targowiskowych

Notowania cen bydła na targowiskach realizowane są w 13 województwach w kraju (oprócz⁴: lubuskiego, opolskiego i zachodnio-pomorskiego) na maksymalnie 90 reprezentatywnych targowiskach.

Pod pojęciem targowisko rozumiany jest zorganizowany rynek lokalny, którego dominującymi uczestnikami są okoliczni producenci rolni.

Prezentowane ceny są cenami średnimi arytmetycznymi obliczonymi z odnotowanej liczby zawartych transakcji, tylko dla bydła w określonym wieku i przedziale wagowym:

1. cielęta do chowu lub na rzeź o wadze 60 – 100 kg, zarówno buhajki jak i jałówki,
2. młode bydło opasowe od 6 do 12 miesięcy,
3. krowy wybrakowane po selekcji i starsze powyżej 6 lat

Zestawienie cen dotyczy ostatniego tygodnia, natomiast na poszczególnych targowiskach badania cen dokonywane są raz w tygodniu, raz na dwa tygodnie lub raz w miesiącu (w zwyczajowo przyjęty dzień targowy lub w jeden z kilku dni targowych).

Obroty na tych rynkach mają charakter lokalny.

Notowań cen dokonują pracownicy Ośrodków Doradztwa Rolniczego

Uwaga:

Analiza handlu zagranicznego za okres styczeń – sierpień 2018r. (dane wstępne) oraz uboja bydła w okresie I-VIII 2018 r., są zawarte w wersji EXCEL biuletynu.

Biuletyn „*Rynek wołowiny i cielęciny*” ukazuje się w każdy czwartek.

Informacje zamieszczane w tym biuletynie przekazywane są przez współpracujące z nami podmioty na podstawie Ustawy o badaniach rynkowych z dn. 30 marca 2001r.

Wydawca:

Ministerstwo Rolnictwa i Rozwoju Wsi,
Departament Promocji i Jakości Żywności
ul. Wspólna 30, 00-930 Warszawa,
tel. (022) 623-16-33, fax (022) 623-27-06

Internet: <http://www.minrol.gov.pl>, E-mail: biuletyn@minrol.gov.pl

Autor: Anna Pankiewicz tel. (022) 623-16-33 E-mail: Anna.Pankiewicz@minrol.gov.pl

⁴ w w/w województwach bydło w handlu targowiskowym nie występuje bądź ma charakter incydentalny