

MINISTERSTWO ROLNICTWA I ROZWOJU WSI

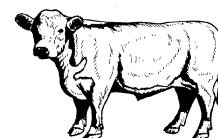
ZINTEGROWANY SYSTEM ROLNICZEJ INFORMACJI RYNKOWEJ - (ZSRIR)

(podstawa prawna: ustawa o rolniczych badaniach rynkowych z dnia 30 marca 2001 r.)

WYDZIAŁ INFORMACJI RYNKOWEJ I STATYSTYKI ROLNEJ

Rynek wołowiny i cielęciny

(informacja tygodniowa¹)



NR 43/2018

Piątek, 2 listopada 2018 r.

Notowania² w okresie: 22 – 28.10.2018r.

1. Ceny zakupu bydła rzeźnego w Polsce

Tablica 1. Zbiorcze zestawienie danych dotyczących zakupionego bydła rzeźnego w ubojniach w kraju

POLSKA										
Kategoria bydła	CENA ZAKUPU*					Średnia masa tuszy ciepłej		Liczba sztuk Zmiana tyg. [%]	Struktura skupu	
	wg w.ż.*	dla mpc**	dla mps**	Zmiana ceny [%]		[kg]	Zmiana tyg. [%]		[%]	Zmiana tyg. [w pkt.%]
	2018-10-28	2018-10-28	2018-10-28	tyg.	roczna	2018-10-28		2018-10-28		
Bydło ogółem	6,73	12 999	13 259	-0,6	0,0	309,1	0,4	4,8	100,0	-
bydło 8-12 m-cy (Z)	7,43	13 788	14 064	8,8	0,0	273,3	26,5	15,4	0,1	0,0
byki 12-24 m-ce (A)	7,46	13 988	14 267	-0,9	0,0	347,8	0,4	7,8	35,8	1,0
byki > 24 m-cy (B)	7,41	13 894	14 172	-0,6	0,0	387,7	1,1	0,0	7,9	-0,4
wolce > 12 m-cy (C)	--	--	--	--	--	--	--	--	--	--
krowy (D)	5,49	11 281	11 507	-0,8	-14,9	270,3	-0,2	4,1	35,7	-0,2
jałówki > 12 m-cy (E)	6,87	13 264	13 529	0,0	0,0	279,3	0,5	2,6	20,5	-0,4

* - jest to cena netto zapłacona dostawcom bydła za dostarczony do rzeźni pełnowartościowy żywiec wołowy na bazie franco zakład czyli wraz z kosztami transportu dostawcy jak i rzeźni jeśli poniosła ona koszty transportu związane z zakupem żywca. Cena ta zawiera również wszelkie dodatkowe płatności (premie, nagrody itp.) niezależnie od okresu w jakim zostały wypłacone.

** - w.ż. - waga żywa (cenę za wagę żywą wyliczono stosując średnie wskaźniki wydajności rzeźnej uzyskane w Polsce (średnia ważona) w latach 2011-2015: bydło ogółem - 0,518 (było 0,507); byki do 2 lat - 0,539 (było 0,550); byki > 2 lat - 0,535 (było 0,520); wolce - 0,54 (było 0,540); krowy - 0,465 (było 0,478) i jałówki – 0,516 (było 0,530),

mpc - masa poubojowa ciepła, mps - masa poubojowa schłodzona,

*** z uwagi na ustawy o obowiązkach nieidentyfikowalności danych, ceny nie podano

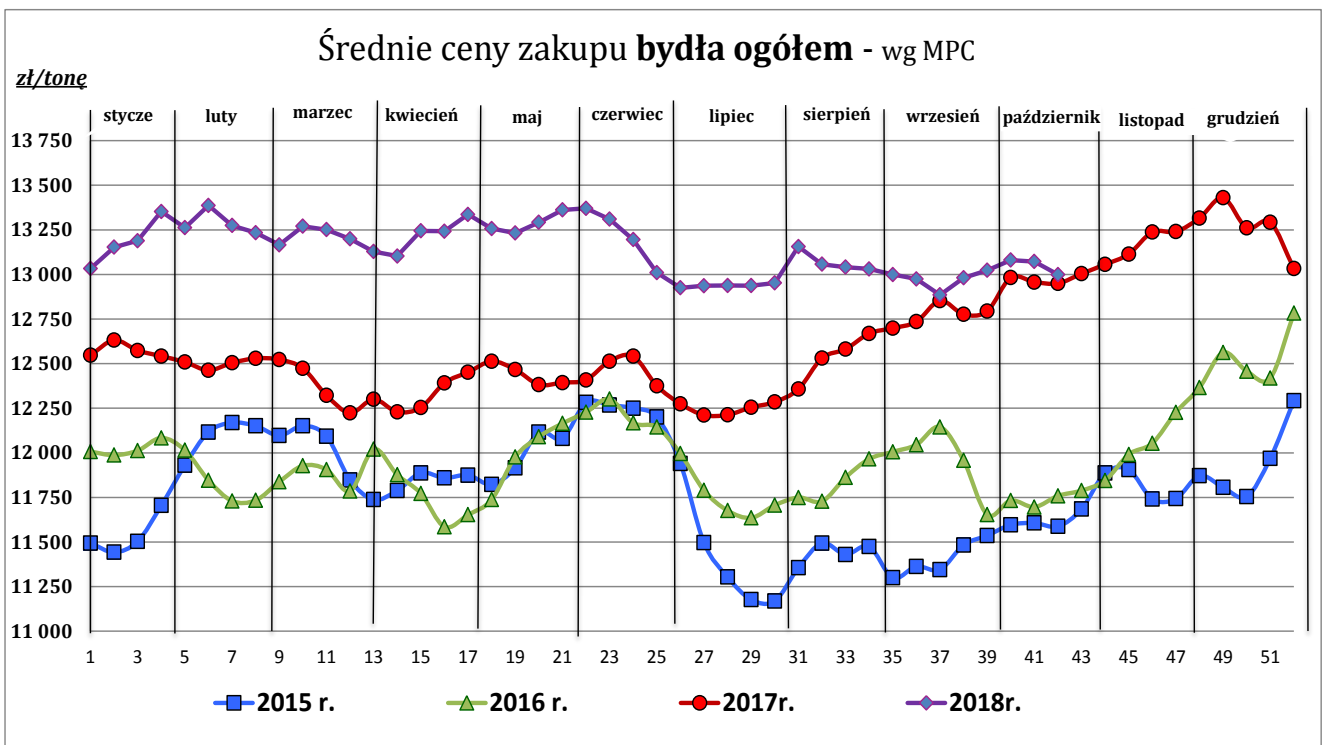
¹ Wersja biuletynu z prezentacją graficzną danych publikowana jest w ostatnim tygodniu każdego miesiąca.

² Badanie cen zakupu i cen sprzedaży w zakładach mięsnych prowadzone jest na reprezentatywnej próbie. Ceny zakupu rejestrowane są dla klas SEUROP wg rozporządzenia Rady (WE) Nr 1234/2007 z dnia 22 października 2007r. ustanawiającego wspólną organizację rynków rolnych oraz przepisy szczegółowe dotyczące niektórych produktów rolnych („rozporządzenie o jednolitej wspólnej organizacji rynku”) (Dz.U. L 299 z 16.11.2007, str. 1, z późn. zm.) i wg rozporządzenia Komisji (WE) nr 1249/2008 z dnia 10 grudnia 2008 r. r. ustanawiającego szczegółowe zasady wdrożenia wspólnotowych skal klasyfikacji tusz wołowych, wieprzowych i baranich oraz raportowania ich cen (Dz. U. Nr L 337 z 16.12.2008, str. 3 z późn. zm.) oraz rozporządzenia Ministra Rolnictwa i Rozwoju Wsi z dnia 4 lutego 2009 r. w sprawie szczegółowego sposobu oznaczania klasy jakości handlowej tusz wołowych (Dz.U. z dn. 19.02.2009r. Nr 28, poz. 180). Ceny zakupu rejestrowane są dla masy poubojowej schłodzonej.

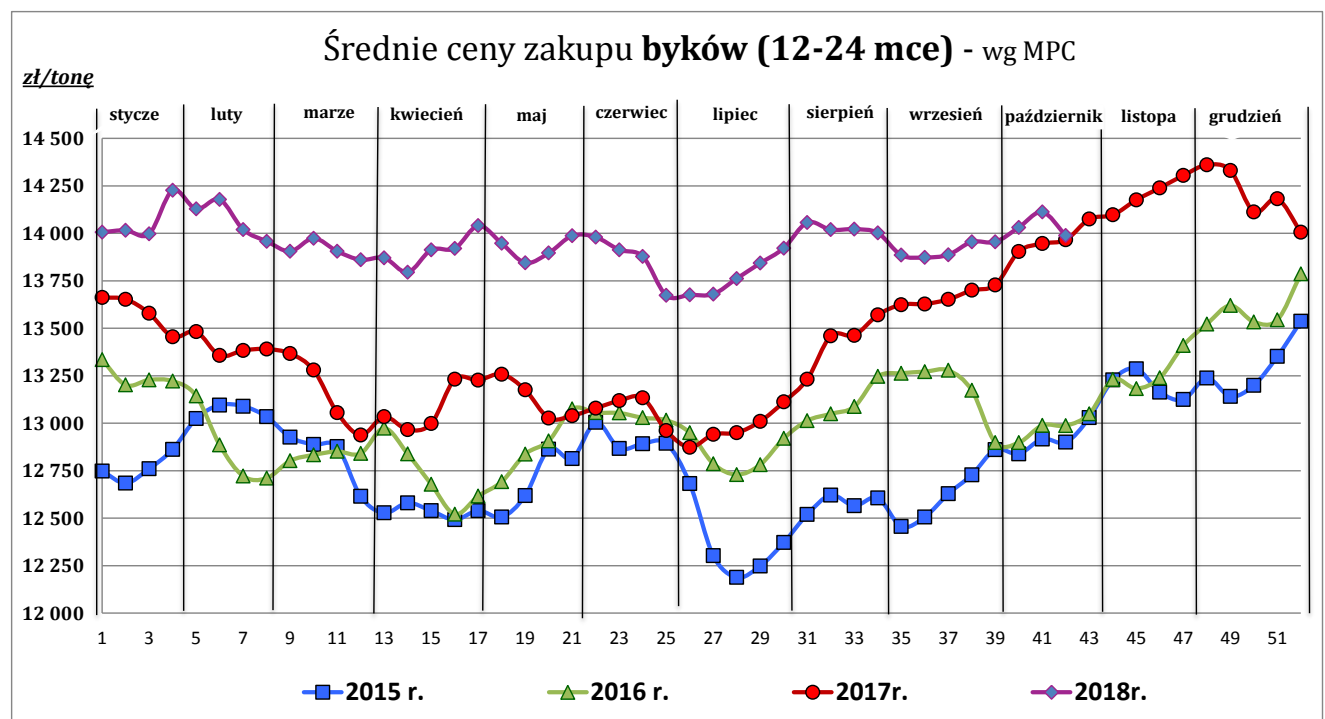
Badanie cen targowiskowych prowadzone jest na targowiskach na których dokonywany jest obrót bydłem a ceny rejestrowane są jako średnie arytmetyczne zrealizowanych transakcji

Wykorzystanie możliwe z dokładnym podaniem źródła

Z i n t e g r o w a n y S y s t e m
R o l n i c z e j I n f o r m a c j i R y n k o w e j



Źródło: Zintegrowany System Rolniczej Informacji Rolniczej (ZSRIR – MRiRW)



Źródło: Zintegrowany System Rolniczej Informacji Rolniczej (ZSRIR – MRiRW)

Wykorzystanie możliwe z dokładnym podaniem źródła

**Z i n t e g r o w a n y S y s t e m
R o l n i c z e j I n f o r m a c j i R y n k o w e j**

Tablica 2. Zbiorcze zestawienie danych dotyczących zakupu bydła rzeźnego wg makroregionów

MAKROREGION									
Kategoria bydła	Cena zakupu				Średnia tuszy	masa ciepłej	Zmiana tyg.	Struktura zakupu	
	wg w.ż. [zł/kg]	dla mpc [zł/tonę]	dla mps [zł/tonę]	Zmiana tyg. [%]	[kg]	Zmiana	poziomu uboju [%]	[%]	Zmiana tyg. [w pkt.%]
	2018-10-28	2018-10-28	2018-10-28		2018-10-28	tyg. [%]		2018-10-28	
Centralny									
Bydło ogółem	6,78	13 097	13 359	-0,3	311,2	0,9	7,0	100,0	-
bydło 8-12 m-cy (Z)	7,49	13 891	14 169	12,7	278,9	22,1	50,0	0,1	0,0
byki 12-24 m-ce (A)	7,46	13 994	14 274	-1,1	347,5	-0,2	13,9	36,8	2,2
byki > 24 m-cy (B)	7,42	13 924	14 203	0,0	392,7	1,8	11,9	9,0	0,4
wolce > 12 m-cy (C)	--	--	--	--	--	--	--	--	--
krowy (D)	5,43	11 140	11 363	-1,5	266,4	-0,2	-1,5	30,7	-2,6
jałówki > 12 m-cy (E)	6,91	13 333	13 600	-0,2	282,0	0,1	7,1	23,5	0,0
Południowy									
Bydło ogółem	6,79	13 106	13 369	-0,8	309,3	-0,1	2,7	100,0	-
bydło 8-12 m-cy (Z)	7,34	13 625	13 897	4,8	265,0	28,8	-14,3	0,1	0,0
byki 12-24 m-ce (A)	7,49	14 044	14 325	-0,7	348,2	0,9	1,6	37,6	-0,4
byki > 24 m-cy (B)	7,42	13 916	14 194	-1,2	381,2	0,1	-13,6	7,2	-1,3
wolce > 12 m-cy (C)	--	--	--	--	--	--	--	--	--
krowy (D)	5,64	11 584	11 815	-0,3	272,7	-0,6	9,4	37,2	2,3
jałówki > 12 m-cy (E)	6,89	13 302	13 568	0,1	275,4	1,2	-0,4	17,9	-0,5
Północny									
Bydło ogółem	5,94	11 463	11 692	-1,0	292,5	0,6	3,0	100,0	-
bydło 8-12 m-cy (Z)	--	--	--	--	--	--	--	--	--
byki 12-24 m-ce (A)	6,94	13 022	13 283	-0,7	346,6	1,2	16,8	16,9	2,0
byki > 24 m-cy (B)	7,03	13 198	13 462	-2,0	383,7	-0,9	15,6	4,5	0,5
wolce > 12 m-cy (C)	--	--	--	--	--	--	--	--	--
krowy (D)	5,15	10 565	10 776	-1,4	275,0	0,5	5,1	62,7	1,2
jałówki > 12 m-cy (E)	6,33	12 214	12 458	-0,4	278,2	-2,4	-16,4	15,9	-3,7

*- z uwagi na ustawowy obowiązek nieidentyfikowalności danych, ceny nie podano

** - z uwagi na brak porównywalności w obecnym tygodniu, danych nie podano

Makroregiony skupu bydła oraz sprzedaży wołowiny w cwiećtuszach

Nazwa makroregionu	Województwa wchodzące w skład makroregionu
centralny	kujawsko-pomorskie, mazowieckie, łódzkie, wielkopolskie, lubuskie
południowy	lubelskie, małopolskie, podkarpackie, świętokrzyskie, dolnośląskie, opolskie, śląskie
północny	podlaskie, pomorskie, warmińsko-mazurskie, zachodnio-pomorskie

Wykorzystanie możliwe z dokładnym podaniem źródła

**Z i n t e g r o w a n y S y s t e m
R o l n i c z e j I n f o r m a c j i R y n k o w e j**

2. Ceny sprzedaży wołowiny w Polsce

Tablica 3. Średnie ceny netto i struktura sprzedaży ćwierci wołowych w ubojniach bydła z przeznaczeniem na rynek wewnętrzny dla Polski oraz makroregionów

MAKROREGION									
Kategoria bydła	Cena zakupu				Średnia tuszy [kg]	masa cieplej Zmiana tyg. [%]	Zmiana tyg. poziomu uboju [%]	Struktura zakupu	
	wg w.ż. [zł/kg]	dla mpc [zł/tonę]	dla mps [zł/tonę]	Zmiana tyg. [%]				[%]	Zmiana tyg. [w pkt. %]
	2018-10-28	2018-10-28	2018-10-28		2018-10-28	tyg. [%]		2018-10-28	
Centralny									
Bydło ogółem	6,78	13 097	13 359	-0,3	311,2	0,9	7,0	100,0	-
bydło 8-12 m-cy (Z)	7,49	13 891	14 169	12,7	278,9	22,1	50,0	0,1	0,0
byki 12-24 m-ce (A)	7,46	13 994	14 274	-1,1	347,5	-0,2	13,9	36,8	2,2
byki > 24 m-cy (B)	7,42	13 924	14 203	0,0	392,7	1,8	11,9	9,0	0,4
wolce > 12 m-cy (C)	--	--	--	--	--	--	--	--	--
krowy (D)	5,43	11 140	11 363	-1,5	266,4	-0,2	-1,5	30,7	-2,6
jałówki > 12 m-cy (E)	6,91	13 333	13 600	-0,2	282,0	0,1	7,1	23,5	0,0
Południowy									
Bydło ogółem	6,79	13 106	13 369	-0,8	309,3	-0,1	2,7	100,0	-
bydło 8-12 m-cy (Z)	7,34	13 625	13 897	4,8	265,0	28,8	-14,3	0,1	0,0
byki 12-24 m-ce (A)	7,49	14 044	14 325	-0,7	348,2	0,9	1,6	37,6	-0,4
byki > 24 m-cy (B)	7,42	13 916	14 194	-1,2	381,2	0,1	-13,6	7,2	-1,3
wolce > 12 m-cy (C)	--	--	--	--	--	--	--	--	--
krowy (D)	5,64	11 584	11 815	-0,3	272,7	-0,6	9,4	37,2	2,3
jałówki > 12 m-cy (E)	6,89	13 302	13 568	0,1	275,4	1,2	-0,4	17,9	-0,5
Północny									
Bydło ogółem	5,94	11 463	11 692	-1,0	292,5	0,6	3,0	100,0	-
bydło 8-12 m-cy (Z)	--	--	--	--	--	--	--	--	--
byki 12-24 m-ce (A)	6,94	13 022	13 283	-0,7	346,6	1,2	16,8	16,9	2,0
byki > 24 m-cy (B)	7,03	13 198	13 462	-2,0	383,7	-0,9	15,6	4,5	0,5
wolce > 12 m-cy (C)	--	--	--	--	--	--	--	--	--
krowy (D)	5,15	10 565	10 776	-1,4	275,0	0,5	5,1	62,7	1,2
jałówki > 12 m-cy (E)	6,33	12 214	12 458	-0,4	278,2	-2,4	-16,4	15,9	-3,7

* - z uwagi na ustawy o obowiązkach nieidentyfikowalności danych, ceny nie podano.

Makroregiony skupu bydła oraz sprzedaży wołowiny w ćwierćtuszach

Nazwa makroregionu	Województwa wchodzące w skład makroregionu
centralny	kujawsko-pomorskie, mazowieckie, łódzkie, wielkopolskie, lubuskie
południowy	lubelskie, małopolskie, podkarpackie, świętokrzyskie, dolnośląskie, opolskie, śląskie
północny	podlaskie, pomorskie, warmińsko-mazurskie, zachodnio-pomorskie

Wykorzystanie możliwe z dokładnym podaniem źródła

**Z i n t e g r o w a n y S y s t e m
R o l n i c z e j I n f o r m a c j i R y n k o w e j**

Tablica 4. Średnie ceny netto sprzedaży elementów mięsa wołowego z przeznaczeniem na rynek wewnętrzny dla Polski oraz makroregionów w okresie: 22–28.10.2018 r.

Makroregion	Cena sprzedaży [zł/tonę]		Tygodniowa zmiana ceny [%]	
	rostbef z/k	udziec b/k	rostbef z/k	udziec b/k
Ogółem kraj	26 791	20 847	-2,9	0,7
Południowo-zachodni	*	--	--	--
Wielkopolski	27 062	21 559	--	--
Północno-zachodni	*	--	--	--
Północno-wschodni	--	22 908	--	-0,6
Mazowiecko-łódzki	*	20 578	--	5,6
Kujawski	--	--	--	--
Wschodni-dolny	*	23 275	--	4,8
Południowo-środkowy	*	17 694	--	-8,5

* - z uwagi na ustawowy wymóg nieidentyfikowalności danych, ceny nie podano

3. Ceny bydła żywego³ w Polsce

3.1 Ceny cieląt i młodego bydła opasowego w handlu hurtowym

Tablica 5. Średnie ceny zakupu cieląt płci męskiej oraz młodego bydła opasowego

Kategoria bydła	Jednostka	Cena zakupu			Zmiana ceny	
		2018-10-28	2018-10-21	2017-10-29	tyg. [%]	roczna [%]
Byczki od 8 dni do 4 tygodni - typ mleczny	zł/szt	607,10	638,90	600,40	-5,0	1,1
Byczki od 8 dni do 4 tygodni - typ mięsny	zł/szt	749,40	812,60	762,60	-7,8	-1,7
Młode bydło opasowe 6-12 m-cy	zł/kg w.ż.	9,90	--	10,90	--	-9,2

* - z uwagi na ustawowy wymóg nieidentyfikowalności danych, ceny nie podano;

³ - W handlu hurtowym bydlęciem żywym badane ceny byczków od 8 dni do 4 tygodni dotyczą cieląt przeznaczonych do dalszego chowu pochodzących od bydła ras mlecznych w przypadku typu mlecznego oraz od bydła ras mięsnych, ogólnoużytkowych i krzyżówek z rasami mięsnymi w przypadku typu mięsnego

- W handlu targowiskowym monitorowane są występujące na tym rynku kategorie bydła

Wykorzystanie możliwe z dokładnym podaniem źródła

**Z i n t e g r o w a n y S y s t e m
R o l n i c z e j I n f o r m a c j i R y n k o w e j**

3.2 Ceny bydła na targowiskach

Tablica 6. Średnie krajowe ceny bydła uzyskane w transakcjach targowiskowych

Kategoria informacji	Tydzień		Zmiana
	2018-10-26	2018-10-19	tygodniowa [%]
<u>ciełeta 60-100 kg</u>			
cena min. w zł/kg	12,00	12,00	0,0
cena max. w zł/kg	18,50	18,50	0,0
<i>cena średnia w zł/kg</i>	13,75	14,09	-2,4
szacunkowa podaż w szt	165	168	-1,8
szacunkowa sprzedaż w szt	116	118	-1,7
wsk. warunków atmosferycznych **	2,7	3,0	-11,0
<u>młode bydło opasowe</u>			
cena min. w zł/kg	7,05	7,10	-0,7
cena max. w zł/kg	7,10	7,10	0,0
<i>cena średnia w zł/kg</i>	7,07	7,10	-0,4
szacunkowa podaż w szt	135	120	12,5
szacunkowa sprzedaż w szt	122	99	23,2
wsk. warunków atmosferycznych **	3,0	3,0	0,0
<u>krowy wybrakowane</u>			
cena min. w zł/kg	4,50	5,00	-10,0
cena max. w zł/kg	5,00	5,00	0,0
<i>cena średnia w zł/kg</i>	4,83	5,00	-3,4
szacunkowa podaż w szt	121	115	5,2
szacunkowa sprzedaż w szt	100	92	8,7
wsk. warunków atmosferycznych **	3,0	3,0	0,0

** - wsk. war. atmosferycznych zawiera się między liczbą 1 a 3 i jest średnią arytmetyczną z zanotowanych na targowiskach w dniu badań, jednego z trzech stopni pogody: 1-zła, 2-przeciętna i 3-dobra.

* - z uwagi na ustawowy wymóg nieidentyfikowalności danych, ceny nie podano

Metodyka badań targowiskowych

Wykorzystanie możliwe z dokładnym podaniem źródła

Z i n t e g r o w a n y S y s t e m
R o l n i c z e j I n f o r m a c j i R y n k o w e j

Notowania cen bydła na targowiskach realizowane są w 13 województwach w kraju (oprócz⁴: lubuskiego, opolskiego i zachodnio-pomorskiego) na maksymalnie 90 reprezentatywnych targowiskach.

Pod pojęciem targowisko rozumiany jest zorganizowany rynek lokalny, którego dominującymi uczestnikami są okoliczni producenci rolni.

Prezentowane ceny są cenami średnimi arytmetycznymi obliczonymi z odnotowanej liczby zawartych transakcji, tylko dla bydła w określonym wieku i przedziale wagowym:

1. cielęta do chowu lub na rzeź o wadze 60 – 100 kg, zarówno buhajki jak i jałówki,
2. młode bydło opasowe od 6 do 12 miesięcy,
3. krowy wybrakowane po selekcji i starsze powyżej 6 lat

Zestawienie cen dotyczy ostatniego tygodnia, natomiast na poszczególnych targowiskach badania cen dokonywane są raz w tygodniu, raz na dwa tygodnie lub raz w miesiącu (w zwyczajowo przyjęty dzień targowy lub w jeden z kilku dni targowych).

Obroty na tych rynkach mają charakter lokalny.

Notowań cen dokonują pracownicy Ośrodków Doradztwa Rolniczego

Uwaga:

Analiza handlu zagranicznego za okres styczeń – sierpień 2018r. (dane wstępne) oraz uboje bydła w okresie I-VIII 2018 r., są zawarte w wersji EXCEL biuletynu.

Biuletyn „*Rynek wołowiny i cielęciny*” ukazuje się w każdy czwartek.

Informacje zamieszczane w tym biuletynie przekazywane są przez współpracujące z nami podmioty na podstawie Ustawy o badaniach rynkowych z dn. 30 marca 2001r.

Wydawca:

Ministerstwo Rolnictwa i Rozwoju Wsi,
Departament Promocji i Jakości Żywności
ul. Wspólna 30, 00-930 Warszawa,
tel. (022) 623-16-33, fax (022) 623-27-06

Internet: <http://www.minrol.gov.pl>, E-mail: biuletyn@minrol.gov.pl

Autor: Anna Pankiewicz tel. (022) 623-16-33 E-mail: Anna.Pankiewicz@minrol.gov.pl

⁴ w w/w województwach bydło w handlu targowiskowym nie występuje bądź ma charakter incydentalny